

部材数量表100m当たり () 内は土中式を示す

品 名	品 番	標準寸法φ×Lmm	標準重量kg	数 量	備 考
支 柱	M-GF1512 (M-GF1522)	150×1,200 (150×2,200)	20.5 (32.7)	51	
4m端末横木	M-GF07542ECP	75×4,185	20.4	6	
4m横木	M-GF07540CP	75×3,970	19.4	69	
継手金具A	Z-PH-GKGS-A	—	0.8	81	固定ボルト付
継手金具B	Z-PH-GKGS-B	—	0.8	72	固定ボルト付
継ぎ手短管	Z-PH-GTKS-CP	—	1.0	72	連結ボルト付

【特記】

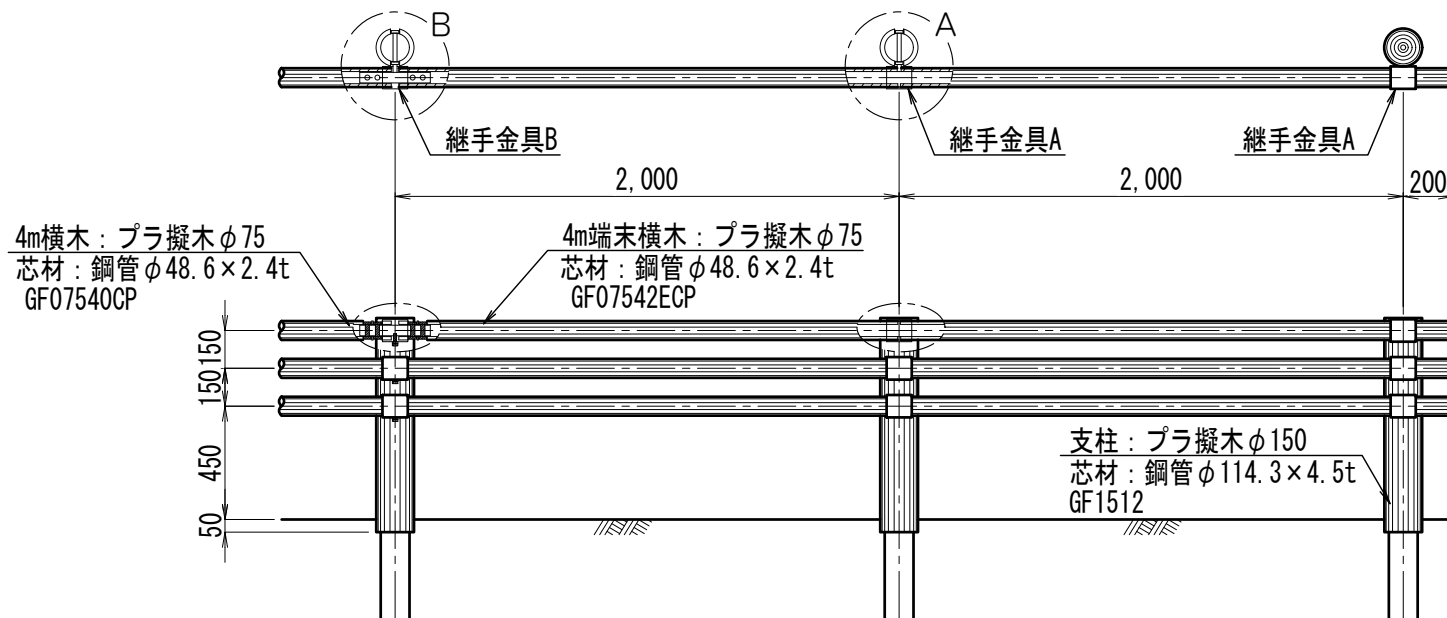
※樹脂部はリサイクルプラスチック

※賠償責任保険加入品

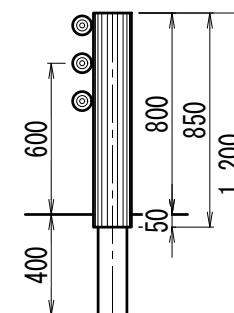
※プラ擬木 色：ダークブラウン（耐候剤入り）

外観：クヌギ肌模様

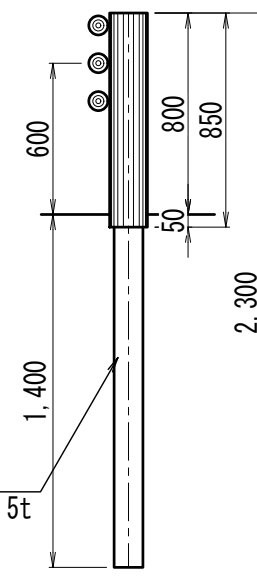
※プラ擬木の寸法は標準値です。寸法公差は品質証明書にてご確認ください。



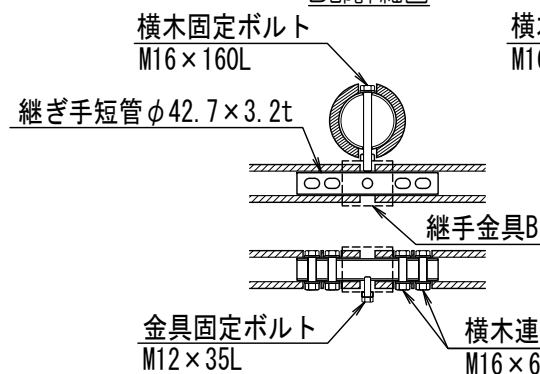
コンクリート中式



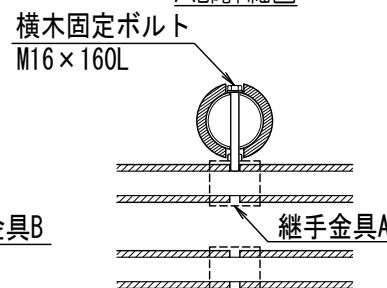
土中式



B部詳細図



A部詳細図



参考施工歩掛 100m当たり

項 目	単 位	数 量
据付手間		
コンクリート中設置	人	19
土中打ち込み (注)	人	32

注) 土中打ち込みタイプについては、支柱打ち込み機が必要となります。

※据付手間は普通作業員

但し、土工事・基礎工事は含まず。

支柱：プラ擬木φ150
芯材：鋼管φ114.3×4.5t
GF1522

プラ擬木

ガード柵
Cp種