

部材数量表 1基当たり

品 名	品 番	標準寸法D×Lmm	標準重量kg	数 量	備 考
標識柱	M-ST-PH-2	150×1,500	27.5	1	文字板含む

【特記】

※PH-2は、エコマーク認定品（樹脂部はリサイクルプラスチック）

※賠償責任保険加入品

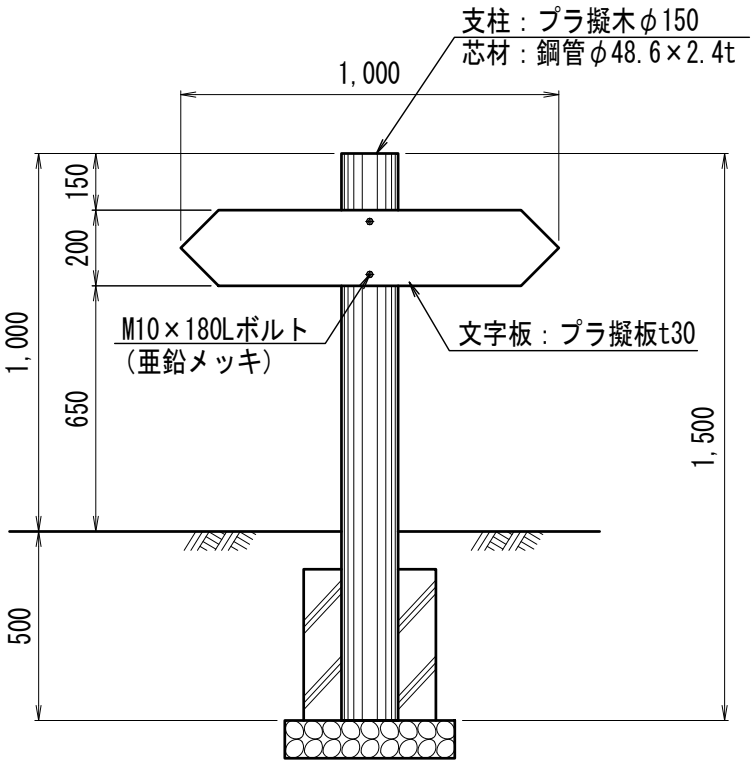
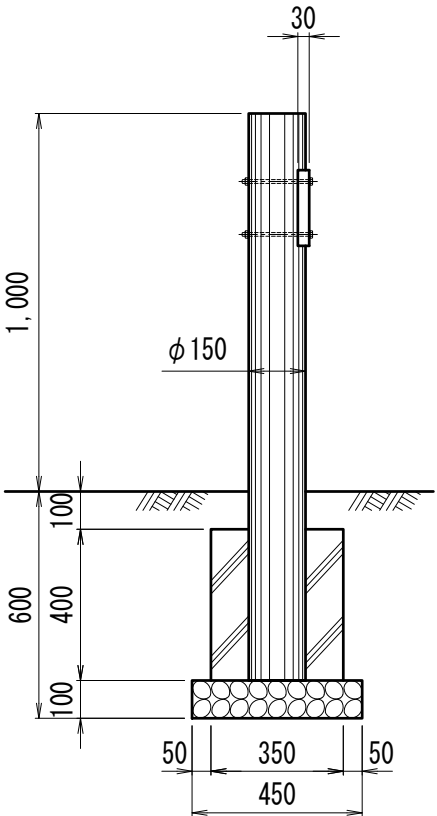
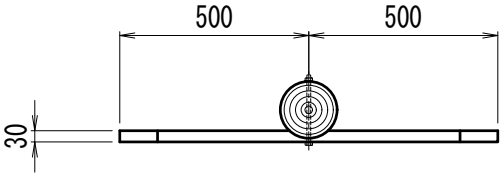
※プラ擬木 色：ダークブラウン（耐候剤入り）

丸太外観：クヌギ肌模様 板材表面：木目模様

※プラ擬木の寸法は標準値です。寸法公差は品質証明書にてご確認ください。

※使用鋼管は亜鉛メッキ品 STK400以上

※文字：彫り込み丸ゴシック体 白塗装仕上げ



注：文字は別途

参考施工歩掛 1 基当たり

項 目	単 位	数 量
床 掘	m ³	0.26
埋 戻 し	m ³	0.18
残土処分	m ³	0.08
砕 石	m ³	0.02
コンクリート	m ³	0.04
型 枠	m ²	0.56
据付手間	人	0.18

※据付手間は普通作業員
但し、土工事・基礎工事は含まず。

プラ擬木

標識柱
PH-2型