

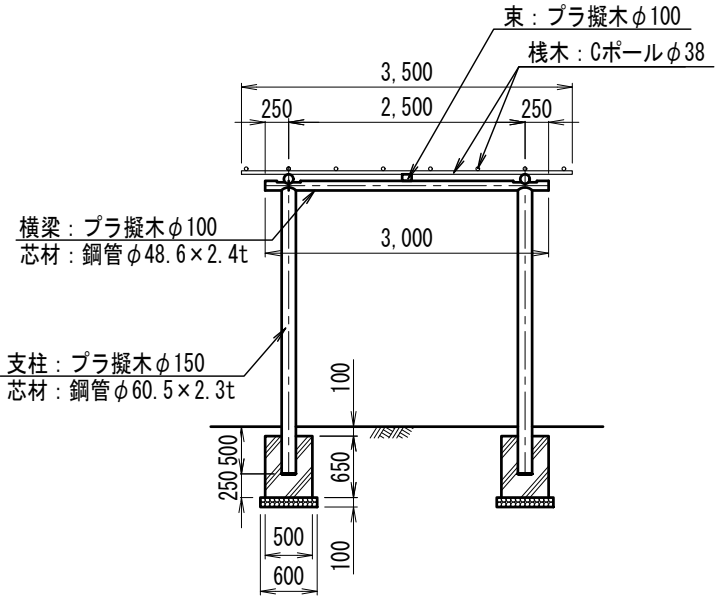
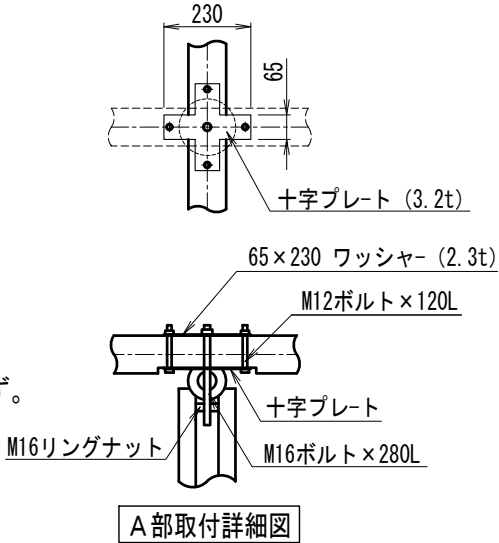
部材数量表 1基当たり

品 名	品 番	標準寸法W×L×Hmm	標準重量kg	数 量
藤 棚	M-ST-PX3560	3,500×6,000×2,500	540	1

参考施工歩掛 1基当たり

項 目	単 位	数 量
床 掘	m <sup>3</sup>	4.28
埋 戻 し	m <sup>3</sup>	3.12
残土処分	m <sup>3</sup>	1.16
砕 石	m <sup>3</sup>	0.22
コンクリート	m <sup>3</sup>	0.91
型 枠	m <sup>2</sup>	7.80
据付手間	人	4.00

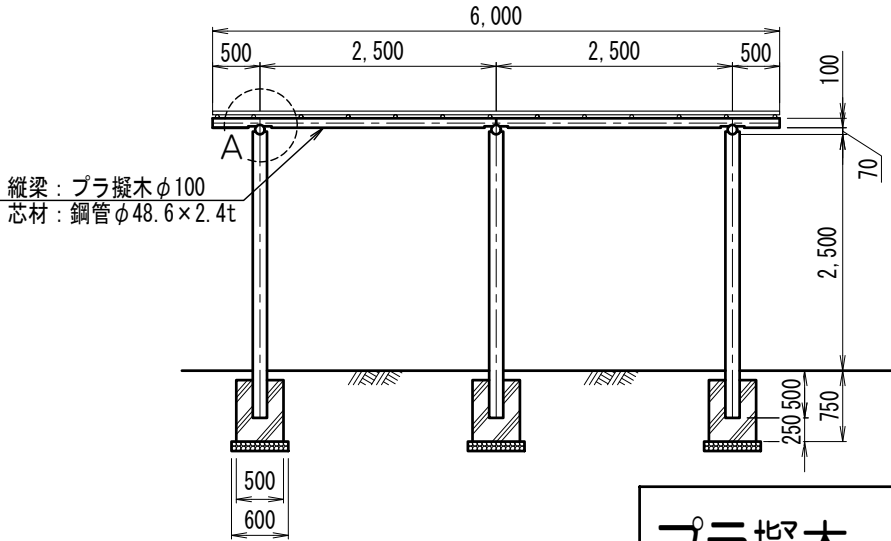
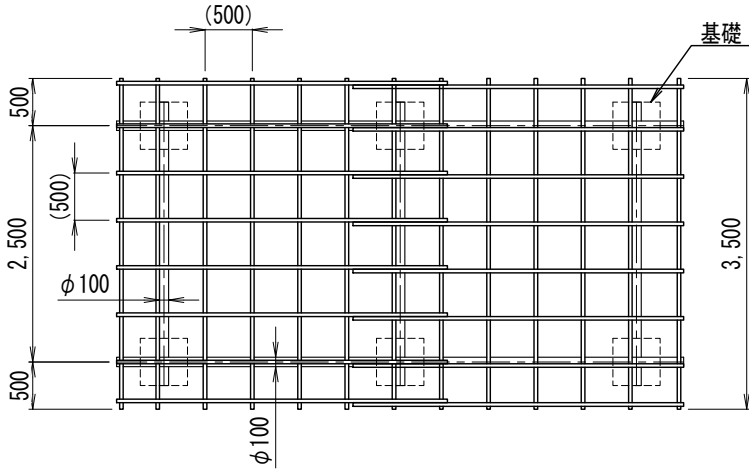
※据付手間は普通作業員  
但し、土工事・基礎工事は含まず。



※地震時・風荷重等を考慮する場合は、別途検討が必要です。

【特記】

- ※PX3560は、エコマーク認定品（樹脂部はリサイクルプラスチック）
- ※賠償責任保険加入品
- ※プラ擬木 色：ダークブラウン（耐候剤入り）
- 外観：クヌギ肌模様
- ※桟 木 外観：平滑肌
- ※プラ擬木の寸法は標準値です。寸法公差は品質証明書にてご確認下さい。
- ※使用鋼管は亜鉛メッキ品 STK400以上



プラ擬木

藤 棚  
PX3560型