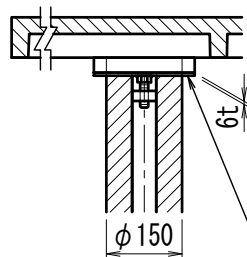


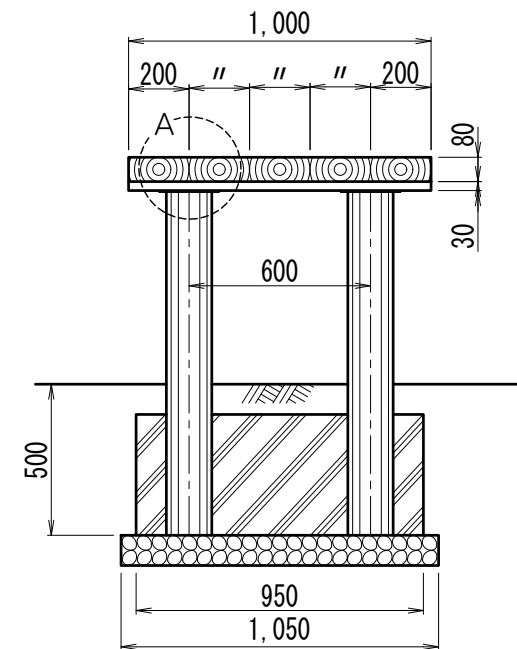
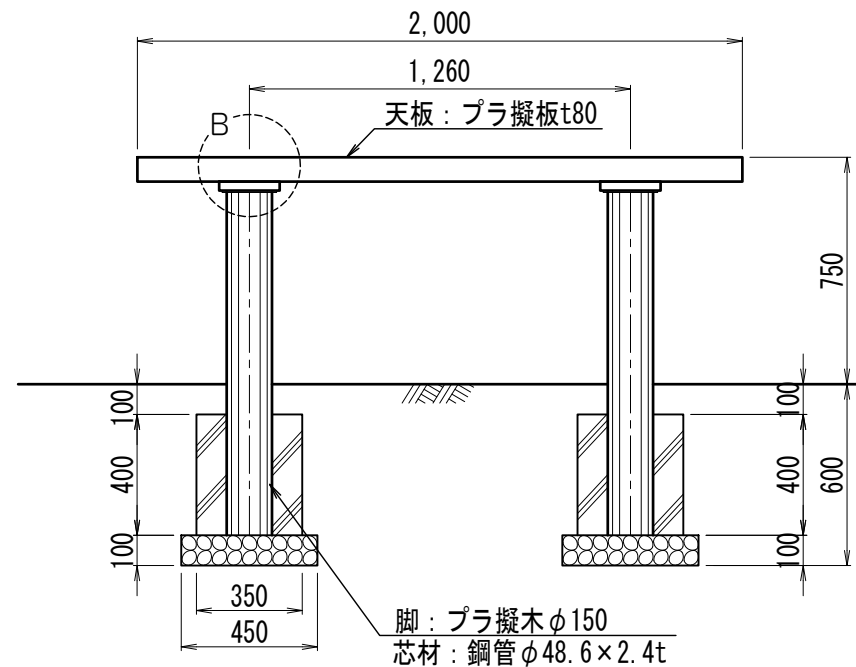
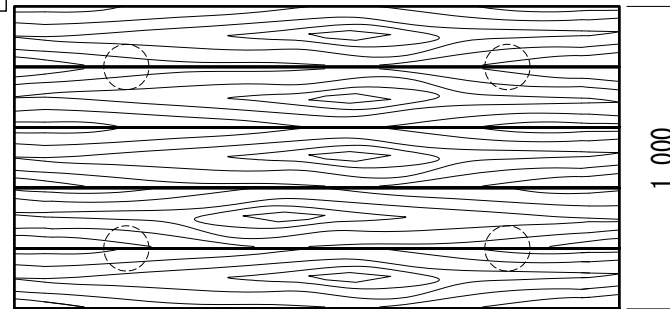
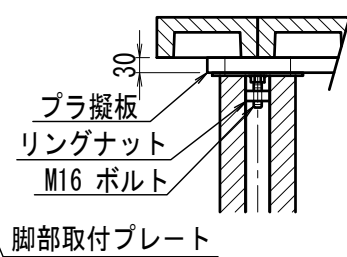
部材数量表 1基当たり

品 名	品 番	標準寸法W×L×Hmm	標準重量kg	数 量
テーブル	M-PD-C5	1,000×2,000×750	210.0	1

B部取付詳細図



A部取付詳細図



【特記】

※PD-C5は、エコマーク認定品（樹脂部はリサイクルプラスチック）

※賠償責任保険加入品

※プラ擬木 色：ダークブラウン（耐候剤入り）

外観：クヌギ肌模様

※天板・座板部は組立品（ユニット）での出荷となります。現地にて脚部とジョイントし、設置してください。

※プラ擬木の寸法は標準値です。寸法公差は品質証明書にてご確認ください。

※使用鋼管は垂鉛メッキ品 STK400以上

参考施工歩掛 1基当たり

項 目	単 位	数 量
床 掘	m ³	1.05
埋 戻 し	m ³	0.76
残土処分	m ³	0.28
砕 石	m ³	0.08
コンクリート	m ³	0.17
型 枠	m ²	2.24
据付手間	人	0.80

※据付手間は普通作業員

但し、土工事・基礎工事は含まず。

プラ擬木

テーブル
PD-C5型