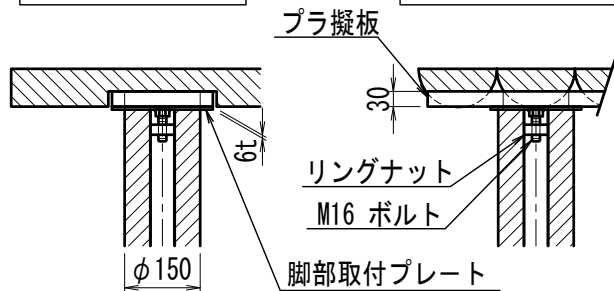


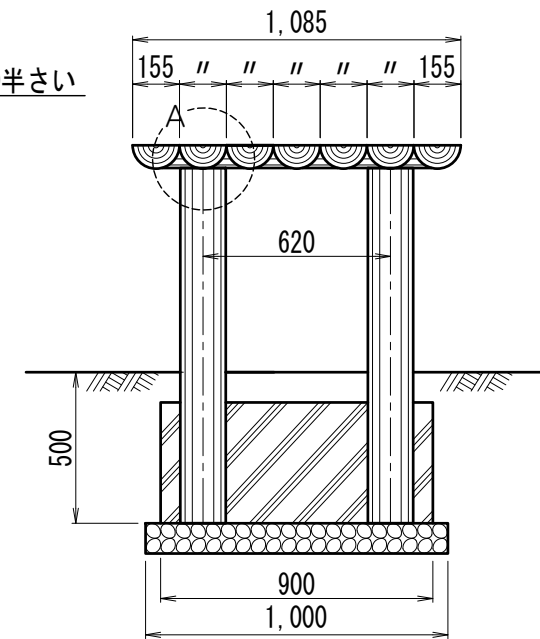
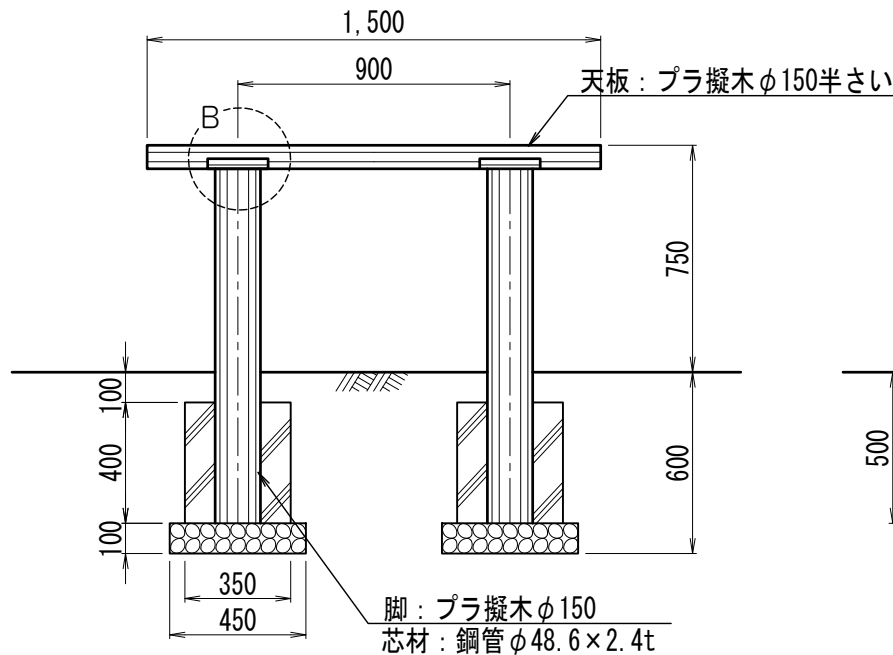
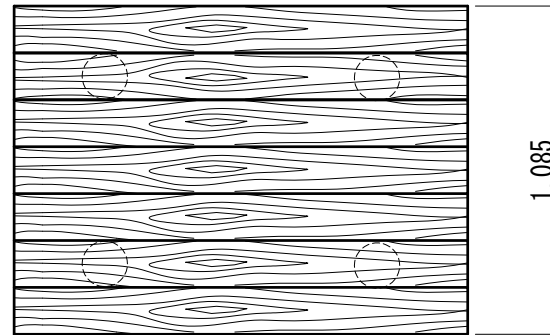
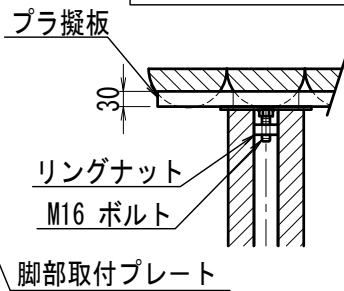
部材数量表 1基当たり

品 名	品 番	標準寸法W×L×Hmm	標準重量kg	数 量
テーブル	M-PD-B7	1,085×1,500×750	195.0	1

B部取付詳細図



A部取付詳細図



脚：プラ擬木φ150  
芯材：鋼管φ48.6×2.4t

【特記】

- ※PD-B7は、エコマーク認定品（樹脂部はリサイクルプラスチック）
- ※賠償責任保険加入品
- ※プラ擬木 色：ダークブラウン（耐候剤入り）
- 外観：クヌギ肌模様
- ※天板・座板部は組立品（ユニット）での出荷となります。現地にて脚部とジョイントし、設置してください。
- ※プラ擬木の寸法は標準値です。寸法公差は品質証明書にてご確認ください。
- ※使用鋼管は亜鉛メッキ品 STK400以上

参考施工歩掛 1基当たり

項 目	単 位	数 量
床 掘	m <sup>3</sup>	1.05
埋 戻 し	m <sup>3</sup>	0.76
残土処分	m <sup>3</sup>	0.28
砕 石	m <sup>3</sup>	0.08
コンクリート	m <sup>3</sup>	0.17
型 枠	m <sup>2</sup>	2.24
据付手間	人	0.70

※据付手間は普通作業員  
但し、土工事・基礎工事は含まず。

プラ擬木 テーブル  
PD-B7型