

ボルトメイト® エポシール ES-2000



ボルトメイトエポシール ES-2000 は、注入用エポキシ樹脂ボルトメイトエポ EP-1200 のシール材として使用できる粘土状手練りタイプのエポキシ樹脂です。

特徴

- 注入作業時のシール効果に優れ、液漏れ等は殆どありません。
- 物理的、機械的強度に優れています。
- 無溶剤タイプで 100% 硬化し、ほとんど収縮せず充填接着に優れています。
- 硬化物は、耐水性、耐薬品性など耐久性に優れています。

用途

- アンカー注入用シール材
- コンクリートのクラック補修
- コンクリート同士の接着

性状

	主 剤	硬化剤
主成分	エポキシ樹脂	ポリアミドアミン
外観	白色パテ状	灰色パテ状
混合比	主剤：硬化剤 = 1：1	

品番

	品番
夏用	ES-2000S
冬用	ES-2000W

荷姿

	容量
主 剤	5kg
硬化剤	5kg

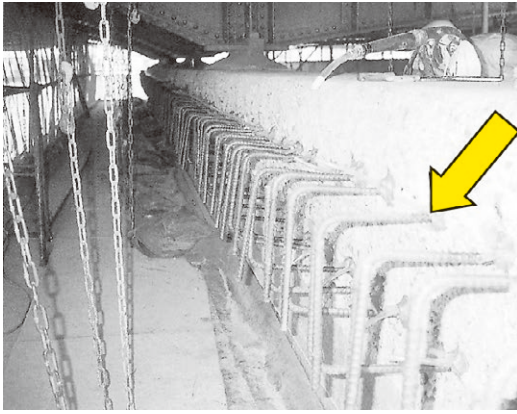
硬化物物性

項目	単位	規格値
比重(硬化物)	—	1.7 ± 0.2
可使時間	分	60 以上
圧縮強さ	N/mm ²	49 以上
圧縮弾性係数	N/mm ²	1000 以上
曲げ強さ	N/mm ²	34 以上
引張強さ	N/mm ²	20 以上
引張せん断強度	N/mm ²	10 以上
シャルピー衝撃強さ	kJ/m ²	1.5 以上
硬度	HDD	80 以上

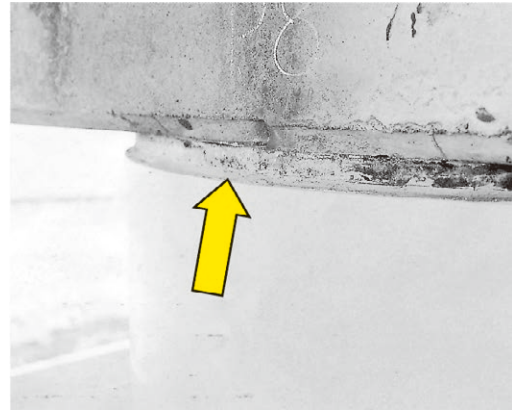
◇標準硬化養生：23℃×7日間（JIS Z 8703に準拠）



■ 施工例



エポキシ注入により鉄筋を定着する場合のシール材



鋼板巻立て工法用シール材

■ 施工手順

1. 主材と硬化剤を1:1の割合で計量し、色が均一になるまで十分に混合する。
※配合量は可使時間内に使い切れる量で配合して下さい。
2. 塗布面の油などの汚れ、水分、レイタンスなどを良く取り除いて、塗布する。
3. 養生温度は原則として5℃以上にして下さい。
養生中は振動、水分等の影響を受けないようにして下さい。

保管及び取り扱い上の注意事項

- 冷暗所に保管して下さい。(40℃以上には絶対にしないで下さい。)
- 使用中を含め、火気や高温物に近づけないで下さい。
- 狭い場所で作業する場合には、換気に気をつけて下さい。
- 取り扱い時には、必ず保護具(マスク、保護メガネ、手袋など)を着用して下さい。
- 樹脂が皮膚などに付着すると、炎症を起こすことがあります。速やかに拭き取り、石鹼水で洗い流して下さい。
- 目に入った場合は、直ちに大量の水道水で15分以上洗い落とし、医師の診断を受けて下さい。
- 機具類に付着した樹脂は、硬化する前にシンナー類で拭き取って下さい。
- 使用後は容器の蓋を閉めて冷暗所に保管して下さい。

前田工織株式会社

東京本社 / 〒105-0011 東京都港区芝公園2-4-1

東京営業部 芝パークビルA館12F

TEL.03-6402-3944 FAX.03-6402-3945

福井本社 / 〒919-0422 福井県坂井市春江町沖布目38-3

福井営業部 TEL.0776-51-9200 FAX.0776-51-9236

札幌支店 / TEL.011-733-3360 FAX.011-733-3365

仙台支店 / TEL.022-726-6670 FAX.022-726-6671

新潟支店 / TEL.025-250-7803 FAX.025-250-7806

名古屋支店 / TEL.052-971-8020 FAX.052-971-8021

大阪支店 / TEL.06-6201-0313 FAX.06-6201-0668

広島支店 / TEL.082-262-5555 FAX.082-262-5565

四国支店 / TEL.089-998-3577 FAX.089-998-3511

福岡支店 / TEL.092-282-1033 FAX.092-282-1035

盛岡営業所 / TEL.019-606-3386 FAX.019-606-3078

金沢営業所 / TEL.076-288-6077 FAX.076-288-6078

岡山事務所 / TEL.086-805-0355 FAX.086-805-0357

鹿児島事務所 / TEL.099-295-3226 FAX.099-295-3256

<https://www.maedakosen.jp/>

沖縄コーセン株式会社

本社 / 〒900-0021 沖縄県那覇市泉崎1-10-16 沖縄バスビル2F

TEL.098-860-3404 FAX.098-860-3418

*本カタログの内容については、予告なく変更することがありますのでご了承下さい。