

2024年 4月 改訂

LANDSCAPE DESIGN MATERIAL

プラ擬木	Kankyo-wood II
エクスウッド	

価格表

北海道・沖縄地区

- ・消費税は別途計上お願いします。
- ・表示価格は材料費のみで、運賃は含まれておりません。
- ・外柵・格子柵は用途によりコーキング材が必要になります。
- ・組立歩掛について、沖縄県は亜熱帯割り増しを考慮してください



再生材料を使用70%以上
再生プラスチック
エコマーク認定番号
第07131002号
第07131003号

目次

一本丸太・杭	P2
擬板	P3
植込枠・土留め・池廻り	P3
板柵土留	P4~P5
フロント柵・フロント柵(鋼管打ち込み式)	P6~P9
φ150外柵	P10~P11
φ120外柵	P12~P13
格子柵	P14
角材柵	P15
ガード柵	P16~P17
チェーン柵・ロープ柵	P18
階段	P19~P21
案内板・標識柱	P22
擬木ベンチ・擬木テーブル	P23
DLベンチ・DLテーブル	P24
UDベンチ・UDテーブルベンチ	P25
藤棚	P26
エクスウッド	P27
Kankyo-wood II(合成木材)	P28~P30
KWフェンス(Kankyo-wood IIフェンス)	P31

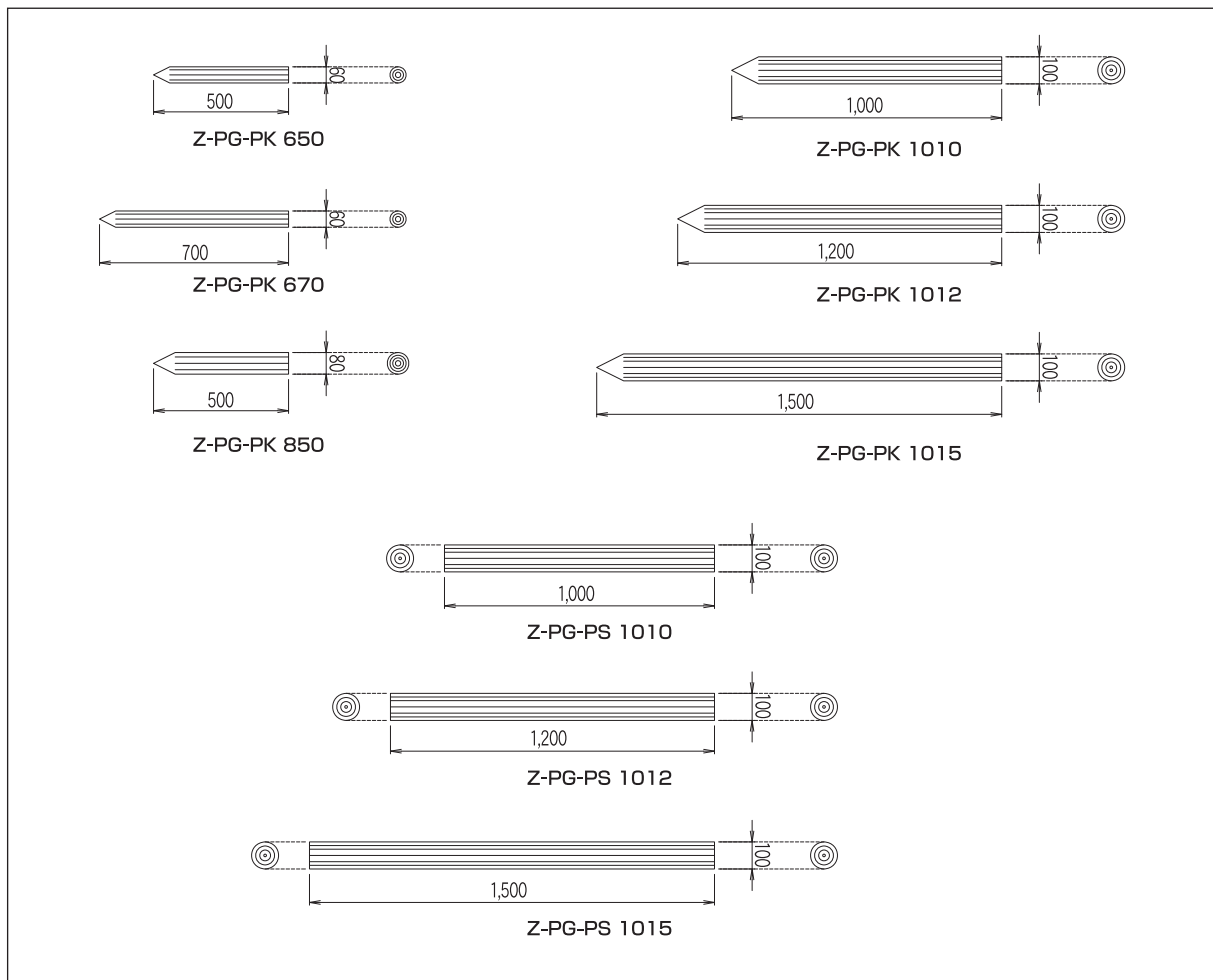
前田工織株式会社

一本丸太・杭(くめぎ肌)

品名	品番	標準寸法 (mm) D×L	参考重量 (kg)	単位	設計価格
一本丸太	Z-PG-PS1010	100×1000	6.5	本	4,000円
	Z-PG-PS1012	100×1200	7.5		4,650円
	Z-PG-PS1015	100×1500	9.5		5,950円

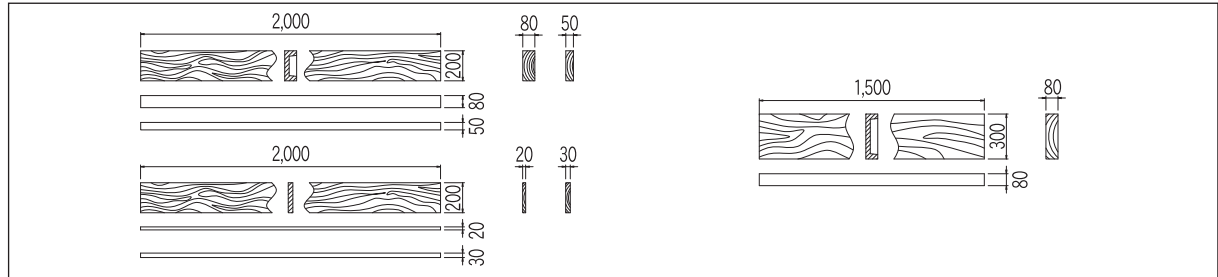
※階段として使用する時の止め杭 Z-PG-PK650 (各2本) P 20参照

止め杭	Z-PG-PK650	60× 500	1.2	本	1,050円
	Z-PG-PK670	60× 700	2.0		1,250円
	Z-PG-PK850	80× 500	2.0		1,700円
	Z-PG-PK1010	100×1000	5.5		4,150円
	Z-PG-PK1012	100×1200	6.5		4,800円
	Z-PG-PK1015	100×1500	8.5		6,100円



擬板（木目調）

品名	品番	標準寸法 (mm) t×w×L	参考重量 (kg)	単位	設計価格
擬板	Z-PG-PL20220	20×200×2000	8.0	枚	7,400円
	Z-PG-PL20320	30×200×2000	11.0		9,000円
	Z-PG-PL20520	50×200×2000	13.0		11,100円
	Z-PG-PL20820N	80×200×2000	18.0		14,400円
	Z-PG-PL30815	80×300×1500	19.0		15,700円



植込枠・土留・池廻り（くめぎ肌）

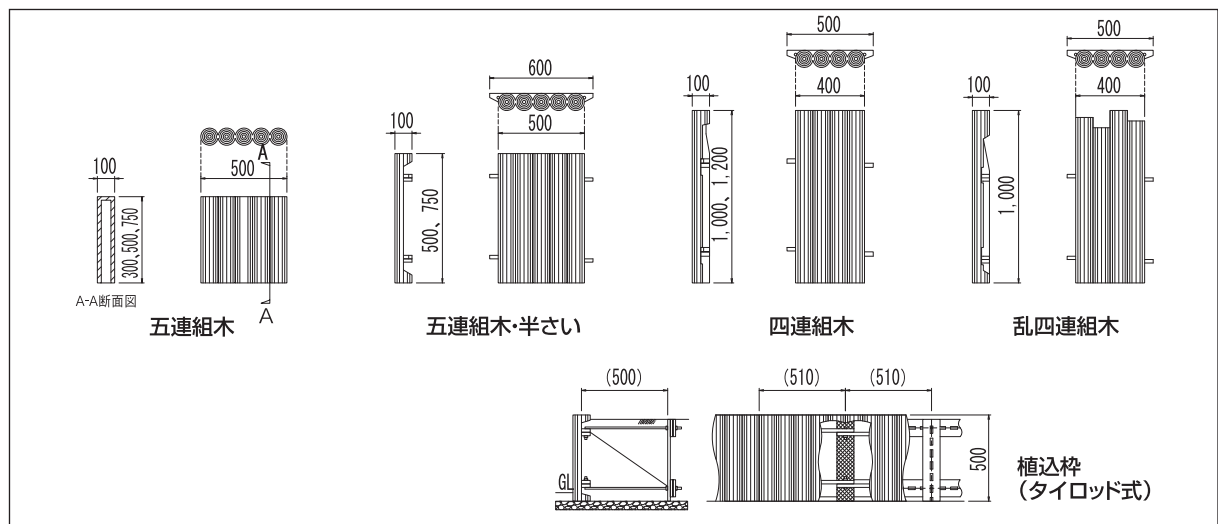
品名	品番	標準寸法 (mm) D×w×L	参考重量 (kg)	単位	設計価格
五連組木	Z-PG-PR1003N	100×500× 300	7.5	枚	7,400円
	Z-PG-PR1005N	100×500× 500	14.0		11,100円
	Z-PG-PR10075N	100×500× 750	20.0		16,500円
	Z-PG-PR1005HR	100×500× 500・半さい	9.5		7,400円
	Z-PG-PR10075HR	100×500× 750・半さい	16.5		11,400円
四連組木	Z-PG-PR1010HR	100×400×1000・半さい	15.0	枚	12,200円
	Z-PG-PR1012HR	100×400×1200・半さい	17.5		14,400円
乱四連組木	Z-PG-PR1010RHR	100×400×900~1000・半さい	17.5	枚	14,000円

※連結ボルトは含みません。

植込枠 (タイロッド式)	M-ST-PR1005HRT	100×500× 500・五連半さい	12.8	枚	11,500円
	M-ST-PR10075HRT	100×500× 750・五連半さい	19.3		16,900円
	M-ST-PR1010HRT	100×400×1000・四連半さい	17.8		17,100円
	M-ST-PR1012HRT	100×400×1200・四連半さい	20.4		20,000円
	M-ST-PR1010RHRT	100×400×1000・乱四連半さい	20.4		19,500円

※M-ST-PR1010RHRTは受注生産品です。

※植込枠の重量はm当りの標準重量となります。



板柵土留 鋼管杭(打込みタイプ)

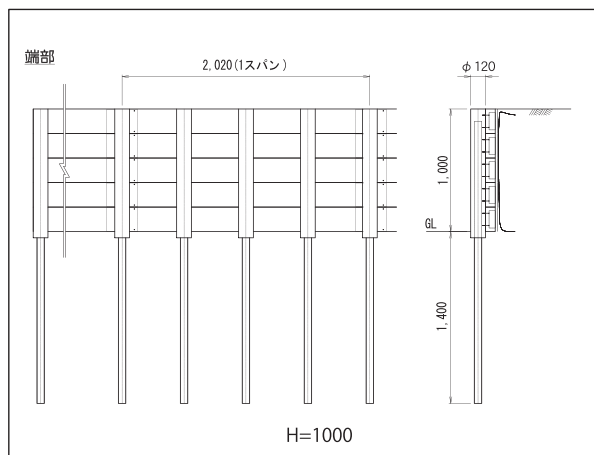
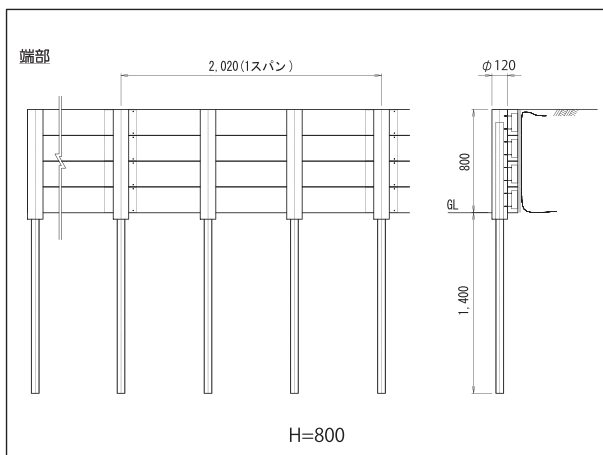
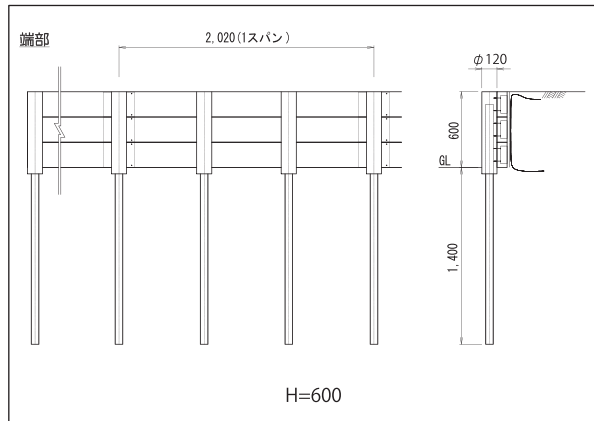
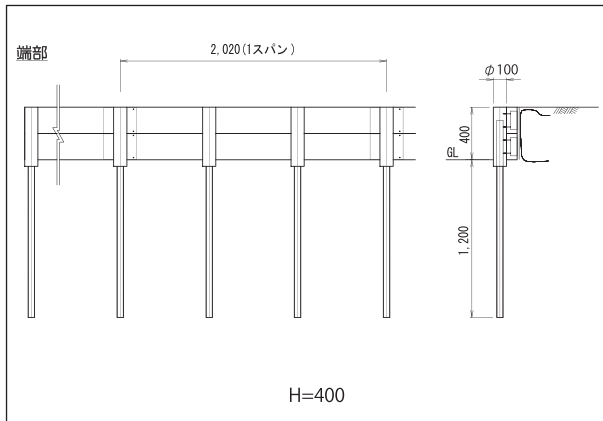
土留高さ (mm)H	板段数 (段)	土留板標準寸法 (mm) t*W*L	杭本数 (本)	鋼管杭標準寸法 (mm) φ*t*L	単位	設計価格	組立歩掛 (人/m)
400	2	80*200*2000	3	48.6*2.4*1500	m	30,803円	0.15
600	3		3	60.5*2.3*1900		41,501円	0.23
800	4		3	60.5*2.3*2100		56,962円	0.32
1000	5		4	60.5*2.3*2300		79,807円	0.40

※組立歩掛は現地状況により割増になります。

※参考価格は、直線20.18m一連の場合（10スパン）

部材

品名	仕様	品番	参考重量 (kg)	単位	設計価格
横板	プラ擬板：t80×W200×2000L	Z-PG-PL20820N	18.0	枚	14,400円
杭	H=400用 プラ擬木：φ100×450L 鋼管：φ48.6×t2.4×1500L	M-ST-PF10045P1600-SK	6.7	本	10,200円
	H=600用 プラ擬木：φ120×650L 鋼管：φ60.5×t2.3×1900L	M-ST-PF12065P2000-SK	11.5		12,300円
	H=800用 プラ擬木：φ120×850L 鋼管：φ60.5×t2.3×2100L	M-ST-PF12085P2200-SK	13.7		17,500円
	H=1000用 プラ擬木：φ120×1050L 鋼管：φ60.5×t2.3×2300L	M-ST-PF12105P2400-SK	16.0		20,700円
裏板	プラ板：195*250*3.5	Z-PH-URAITA195*250	0.15	枚	280円
吸出し防止材	不織布：1000×1200	Z-PH-FUSHOKUFU-D	0.12	枚	380円
ビス32L	コーススレッド：L32	Z-PH-K-NEJI-SU*32L	—	本	30円
ビス57L	コーススレッド：L57	Z-PH-K-NEJI-SU*57L	—	本	40円

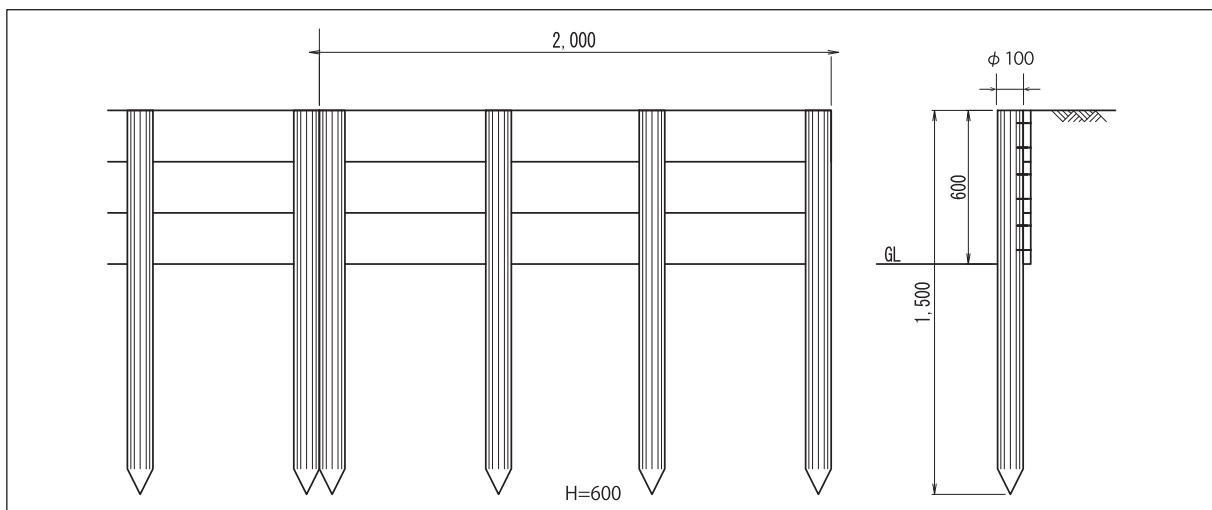
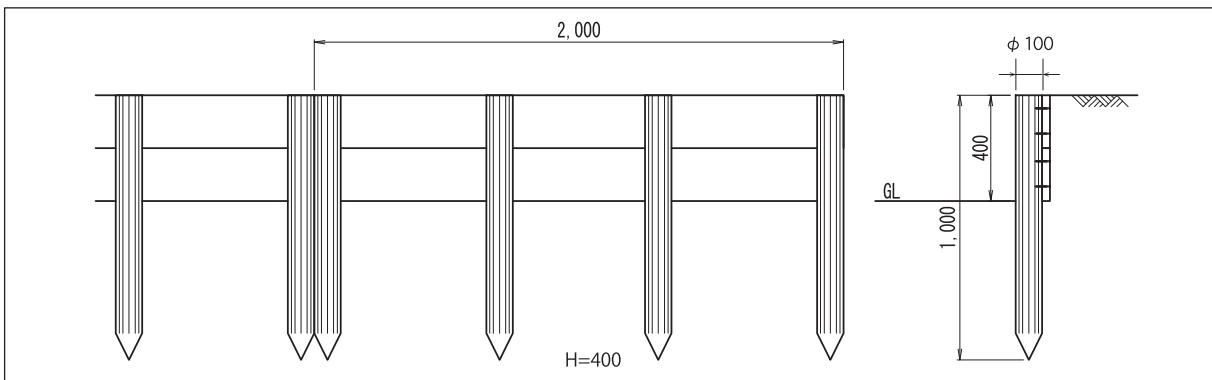
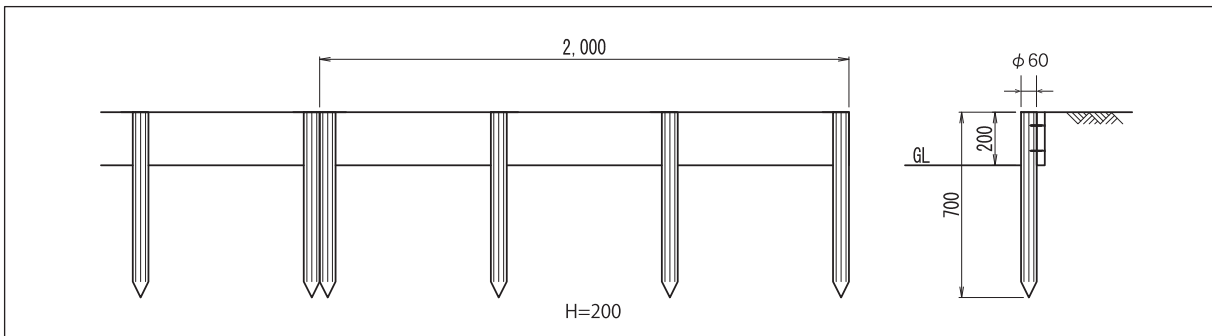


板柵土留 樹脂杭(建込みタイプ)

土留高さ (mm)H	板段数 (段)	土留板標準寸法 (mm) t×w×L	杭本数 (本)	樹脂杭標準寸法 (mm) φ×L	単位	設計価格	組立歩掛 (人/m)
200	1	30×200×2000	4	60× 700	m	7,178円	0.06
400	2		4	100×1000		17,650円	0.14
600	3		4	100×1500		26,222円	0.20

部材

品名	仕様	品番	参考重量 (kg)	単位	設計価格
杭	H=200用 プラ擬木: φ60×L700	Z-PG-PK670	2.0	本	1,250円
	H=400用 プラ擬木: φ100×L1000	Z-PG-PK1010	5.5		4,150円
	H=600用 プラ擬木: φ100×L1500	Z-PG-PK1015	8.5		6,100円
板	プラ擬板: t30×w200×L2000	M-PL20320-D	11.0	枚	9,000円
ビス	コーススレッド: L57	Z-PH-K-NEJI-SU*57L	—	本	40円
吸出し防止材	不織布: w=150	Z-PH-FUSHOKUFU	—	m	120円



フロント柵（くめぎ肌）

●フロント柵

支柱間隔	仕様	品名	地上高(横木高さ) (mm)H	単位	設計価格	組立歩掛 (人/m)
2.0mスパン	一段柵	PF1014*1型 (@2000)	800	m	12,805円	0.07
	二段柵	PF1014*2型 (@2000)	800		19,890円	0.08
	三段柵	PF1014*3型 (@2000)	800		26,920円	0.09
	三段柵	PF1017*3型 (@2000)	1100		28,075円	0.10
	四段柵	PF1017*4型 (@2000)	1100		35,105円	0.11
3.0mスパン	一段柵	PF1014*1型 (@3000)	800		10,333円	0.06
	二段柵	PF1014*2型 (@3000)	800		16,705円	0.07
	三段柵	PF1014*3型 (@3000)	800		23,038円	0.08
	三段柵	PF1017*3型 (@3000)	1100		23,838円	0.09
	四段柵	PF1017*4型 (@3000)	1100		30,171円	0.10

●フロント格子柵

2.0mスパン	格子柵	PF10166*2K型(@2000)	1100	m	42,690円	0.14
---------	-----	--------------------	------	---	---------	------

※組立歩掛は現地状況により割増になります。

※参考価格は、支柱間2.0m：直線20m一連 支柱間3.0m：直線21m一連、共に一定勾配の場合

※上記価格には、取付金具が含まれます。

部材

●フロント柵

品名	仕様	品番	標準寸法 (mm) φ×L	参考重量 (kg)	単位	設計価格
支柱	一段柵 H=800	M-PF1014*1	100×1400	14.0	本	10,700円
	二段柵 H=800	M-PF1014*2	100×1400	14.0		11,000円
	三段柵 H=800	M-PF1014*3	100×1400	14.0		11,200円
	三段柵 H=1100	M-PF1017*3	100×1700	17.0		13,300円
	四段柵 H=1100	M-PF1017*4	100×1700	17.0		13,500円
横木	2.0m用	Z-PG-PF-5520M	55×1976	6.2		9,500円
	3.0m用	Z-PG-PF-5530M	55×2976	9.3		14,200円

●フロント格子柵

支柱	————	M-PF10166*2K	100×1660	17.0	本	13,000円
格子パネル	————	Z-PG-KP-5520M	ヨコ 55×1976	23.0	枚	62,400円
			タテ 55×1045			

●共通

端部キャップ		Z-PH-PP-55E-M	————	0.1	本	800円
取付金具	フロント金具セット	Z-PH-PP-55S-M	————	0.7	セット	3,800円
	自在製品セット	Z-PH-PP-55BR-KG	————	1.8		5,600円

※一連20m（21m）以下の場合は部材の積上げ価格になります。

※勾配変化及びコーナー部では自在製品セットをご使用ください。

※フロント金具セットには、1段当たりの標準金具、取付ボルト、ワッシャーが含まれます。

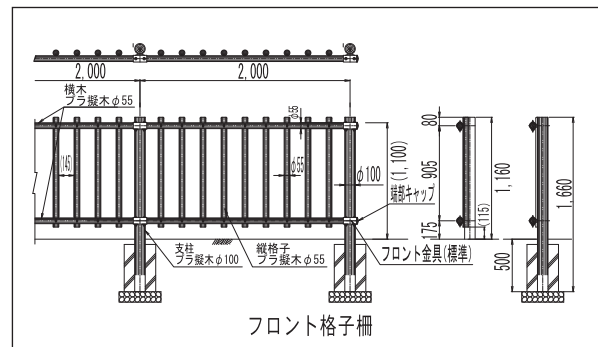
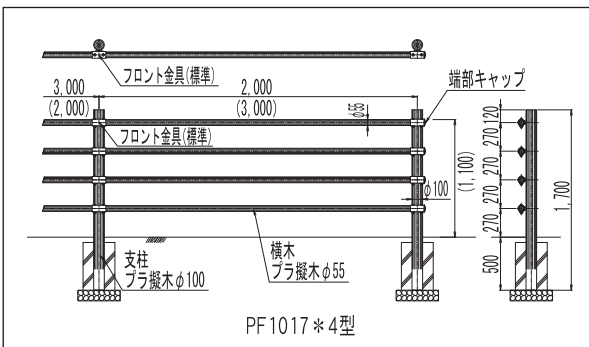
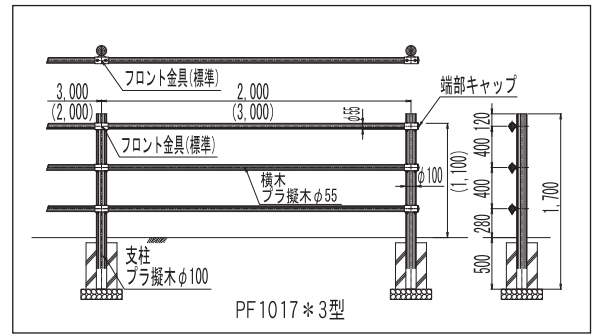
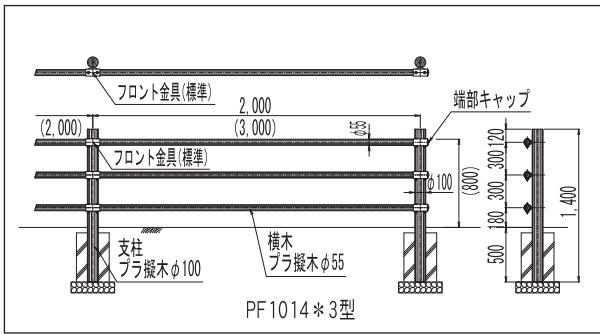
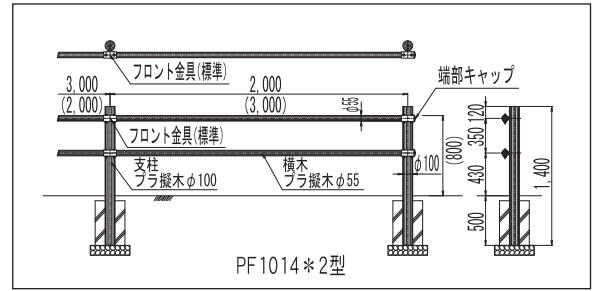
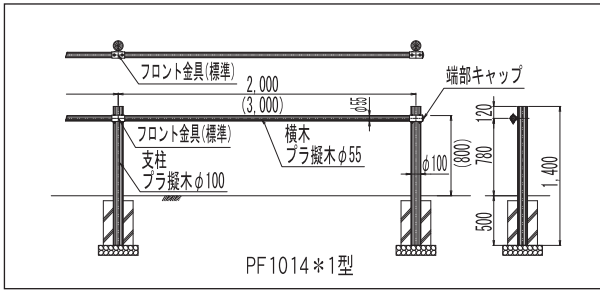
※自在製品セットには、1段当たりの自在金具、取付ボルト、ナット、ワッシャー、横木用キャップが含まれます。

※勾配変化は、標準金具で8%まで対応可能です。8%を越える場合は自在製品セットをご使用ください。

※カーブは、フロント柵：柱間隔3mスパン(3.0m横木)で45mRまで、2mスパン(2.0m横木)で30mRまで対応可能です。

フロント格子柵：柱間隔2mスパンで30mRまで対応可能です。

※コーナー部は標準金具で4度まで対応可能です。4度を越える場合は自在製品セットをご使用ください。



フロント柵（鋼管打込み式）

●フロント柵（鋼管打込み式）

支柱間隔	仕 様	品 名	地上高(横木高さ) (mm)H	単位	設計価格	組立歩掛 (人/m)
2.0mスパン	一段柵	PF1010P1900*1型 (@2000)	800	m	15,115円	0.09
	二段柵	PF1010P1900*2型 (@2000)	800		22,420円	0.11
	三段柵	PF1010P1900*3型 (@2000)	800		30,055円	0.15
	三段柵	PF1013P2400*3型 (@2000)	1100		30,935円	0.16
	四段柵	PF1013P2400*4型 (@2000)	1100		38,625円	0.17

●フロント格子柵（鋼管打込み式）

2.0mスパン		PF10126P2360*2K型	1100	m	45,770円	0.20
---------	--	------------------	------	---	---------	------

※組立歩掛は現地状況により割増になります。

※参考価格は、支柱間2.0m：直線20m一連、一定勾配の場合

※上記価格には、取付金具が含まれます。

部材

●フロント柵（鋼管打込み式）

品 名	仕 様	品 番	標準寸法 (mm) φ×L	参考重量 (kg)	単位	設計価格
支 柱	一段柵 H=800	M-ST-PF1010P1900*1	100×1900	14.0	本	14,900円
	二段柵 H=800	M-ST-PF1010P1900*2	100×1900	14.0		15,600円
	三段柵 H=800	M-ST-PF1010P1900*3	100×1900	14.0		16,900円
	三段柵 H=1100	M-ST-PF1013P2400*3	100×2400	17.0		18,500円
	四段柵 H=1100	M-ST-PF1013P2400*4	100×2400	17.0		19,900円
横 木	2.0m用	Z-PG-PF-5520M	55×1976	6.2		9,500円

●フロント格子柵（鋼管打込み式）

支 柱	————	M-ST-PF10126P2360*2K	100×2360	17.0	本	18,600円
格子パネル	————	Z-PG-KP-5520M	ヨコ 55×1976 タテ 55×1045	23.0	枚	62,400円

●共通

端部キャップ	————	Z-PH-PP-55E-M	————	0.1	個	800円
取付金具	フロント金具セット	Z-PH-PP-55S-M	————	0.7	セット	3,800円
	自在製品セット	Z-PH-PP-55BR-KG	————	1.8		5,600円

※一連20m以下の場合は部材の積上げ価格になります。

※勾配変化及びコーナー部では自在製品セットをご使用ください。

※フロント金具セットには、1段当たりの標準金具、取付ボルト、ワッシャーが含まれます。

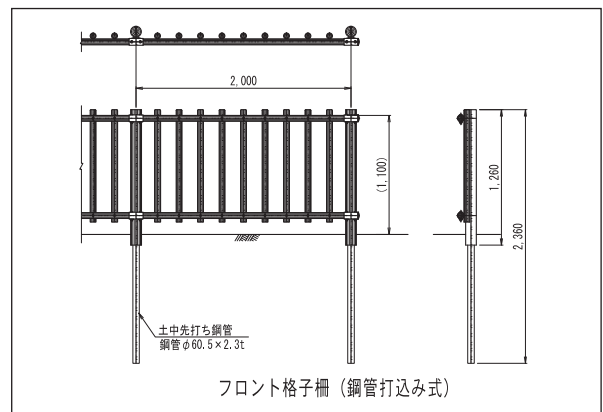
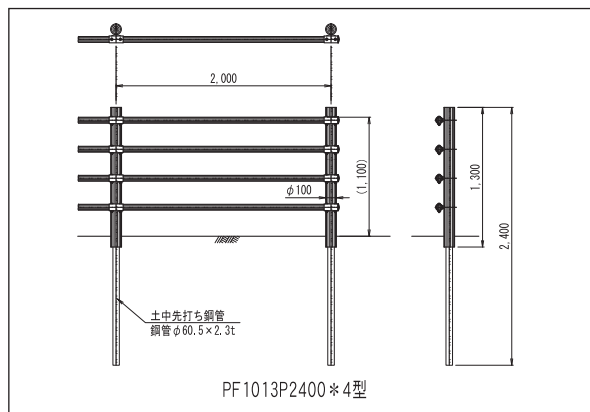
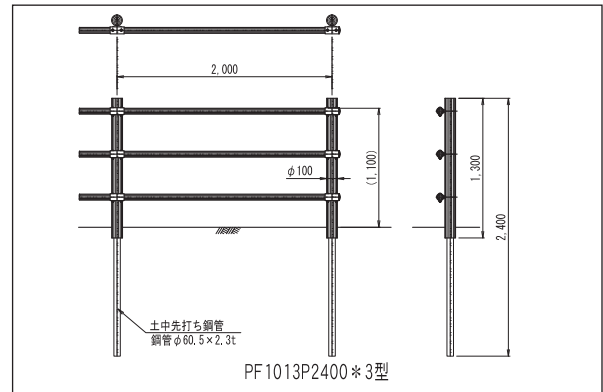
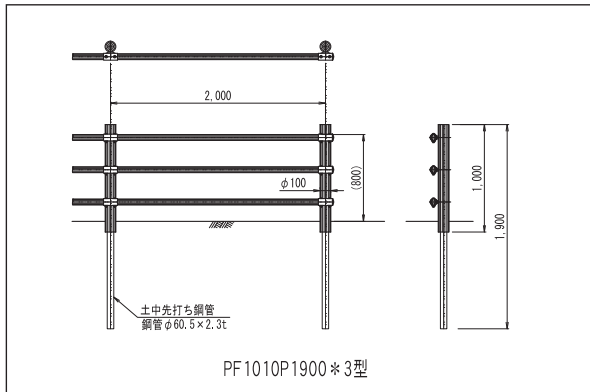
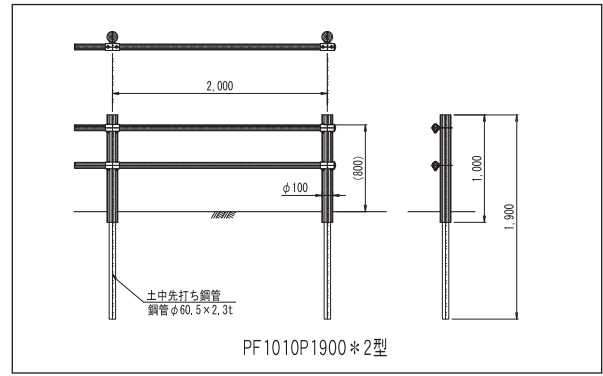
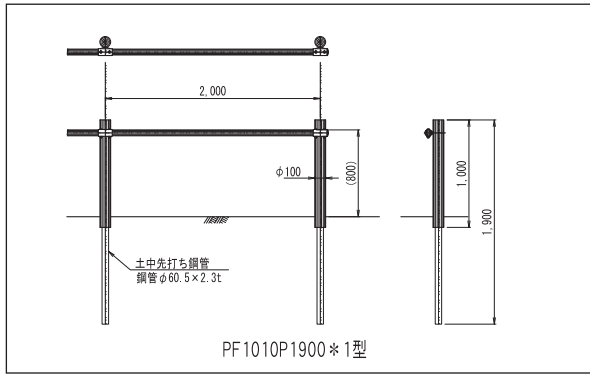
※自在製品セットには、1段当たりの自在金具、取付ボルト、ナット、ワッシャー、横木用キャップが含まれます。

※勾配変化は、標準金具で8%まで対応可能です。8%を越える場合は自在製品セットをご使用ください。

※カーブは、フロント柵：柱間隔2mスパン（2.0m横木）で30mRまで対応可能です。

フロント格子柵：柱間隔2mスパンで30mRまで対応可能です。

※コーナー部は標準金具で4度まで対応可能です。4度を越える場合は自在製品セットをご使用ください。



プラ擬木

φ150外柵 (支柱φ150-横木φ100)

●平地端末使用

支柱間隔	仕様	品名	地上高(横木高さ) (mm)H	単位	設計価格	組立歩掛 (人/m)
2.0mスパン	一段柵	PF1515A1型 (@2000)	900	m	15,505円	0.05
	二段柵	PF1515A2型 (@2000)	900		22,045円	0.06
	三段柵	PF1518A3型 (@2000)	1200		32,215円	0.10
1.5mスパン	一段柵	PF1515A1型 (@1500)	900		18,043円	0.06
	二段柵	PF1515A2型 (@1500)	900		24,443円	0.08
	三段柵	PF1518A3型 (@1500)	1200		35,557円	0.12

●平地端末柱使用

2.0mスパン	一段柵	PF1515A1型 (@2000)	900	m	16,080円	0.05
	二段柵	PF1515A2型 (@2000)	900		22,535円	0.06
	三段柵	PF1518A3型 (@2000)	1200		32,840円	0.10
1.5mスパン	一段柵	PF1515A1型 (@1500)	900		18,590円	0.06
	二段柵	PF1515A2型 (@1500)	900		24,910円	0.08
	三段柵	PF1518A3型 (@1500)	1200		36,152円	0.12

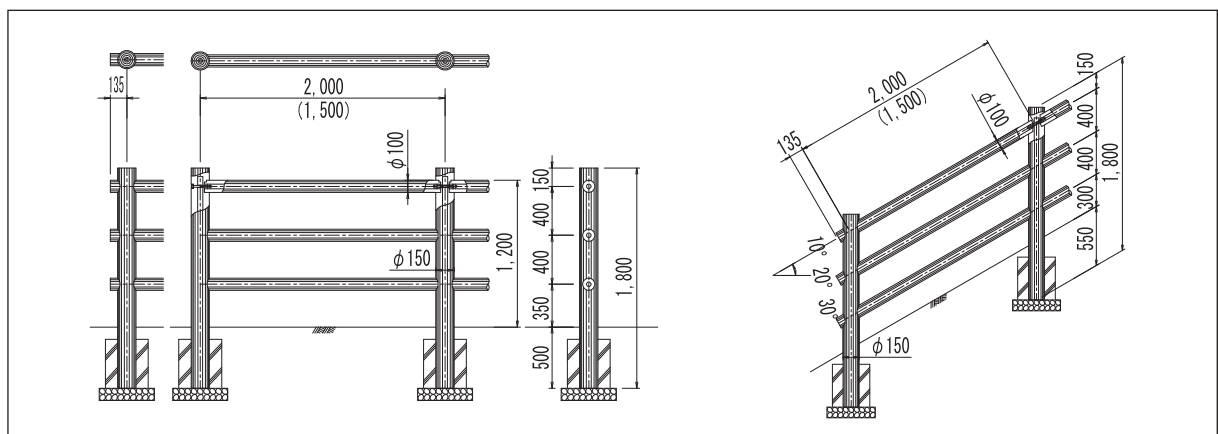
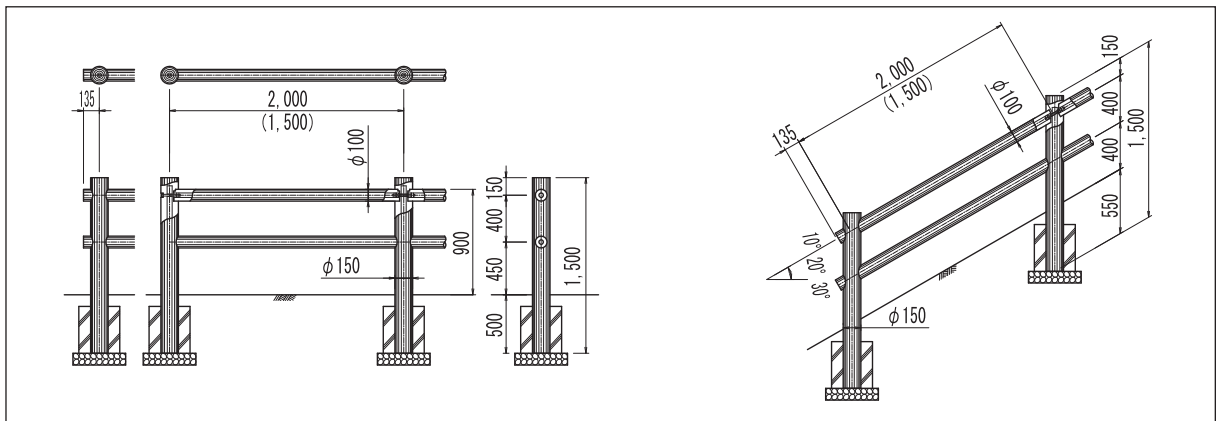
●傾斜

2.0mスパン	一段柵	PF1515B1型 (@2000)	900	m	17,960円	0.06
	二段柵	PF1515B2型 (@2000)	900		25,085円	0.08
	三段柵	PF1518B3型 (@2000)	1200		35,675円	0.12
1.5mスパン	一段柵	PF1515B1型 (@1500)	900		20,971円	0.07
	二段柵	PF1515B2型 (@1500)	900		27,871円	0.09
	三段柵	PF1518B3型 (@1500)	1200		39,271円	0.14

※組立歩掛は現地状況により割増になります。

※参考価格は、支柱間2.0m：直線20m一連、共に一定勾配 (0°～30°) の場合
支柱間1.5m：直線21m一連

※上記価格には、取付金具が含まれます。



φ150外柵(支柱φ150-横木φ100)

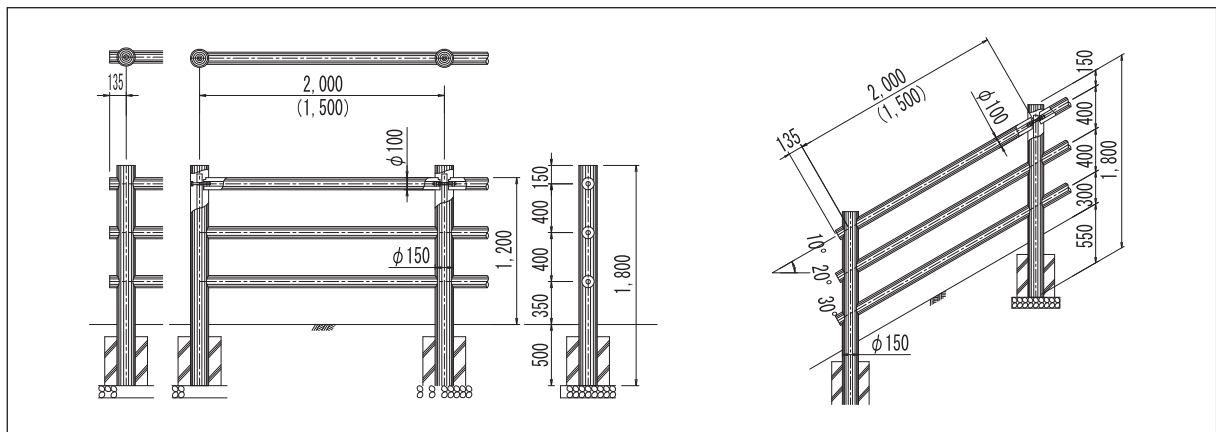
部材

品名	仕様	品番	標準寸法 (mm) φ×L	参考重量 (kg)	単位	設計価格	
平地支柱	一段柵用	M-ST-PF1515A1	150×1500	23.0	本	16,600円	
	二段柵用	M-ST-PF1515A2	150×1500	23.0		16,900円	
	三段柵用	M-ST-PF1518A3	150×1800	28.0		23,800円	
平地端末柱	一段柵用	M-ST-PF1515A1E	150×1500	23.0		23,600円	
	二段柵用	M-ST-PF1515A2E	150×1500	23.0		24,300円	
	三段柵用	M-ST-PF1518A3E	150×1800	28.0		33,800円	
傾斜支柱	一段柵用	10°用	M-ST-PF1515B1-148	150×1500		23.0	20,400円
		20°用	M-ST-PF1515B1-248				
		30°用	M-ST-PF1515B1-348				
	二段柵用	10°用	M-ST-PF1515B2-148	150×1500		23.0	21,100円
		20°用	M-ST-PF1515B2-248				
		30°用	M-ST-PF1515B2-348				
	三段柵用	10°用	M-ST-PF1518B3-148	150×1800	28.0	28,100円	
		20°用	M-ST-PF1518B3-248				
		30°用	M-ST-PF1518B3-348				
コーナー柱	一段柵用	平地用	M-ST-PF1515A1L	150×1500	23.0	28,100円	
		平地用	M-ST-PF1515A1R			33,300円	
		傾斜用	M-ST-PF1515B1L			38,000円	
		傾斜用	M-ST-PF1515B1R			47,900円	
	二段柵用	平地用	M-ST-PF1515A2L	150×1500	23.0	44,600円	
		平地用	M-ST-PF1515A2R			72,500円	
		傾斜用	M-ST-PF1515B2L			12,500円	
		傾斜用	M-ST-PF1515B2R			9,100円	
	三段柵用	平地用	M-ST-PF1518A3L	150×1800	28.0	13,200円	
		平地用	M-ST-PF1518A3R			9,400円	
		傾斜用	M-ST-PF1518B3L			1,250円	
		傾斜用	M-ST-PF1518B3R			1,400円	
平地横木	2.0m用	M-PF1020*48A	100×1930	14.0		12,500円	
	1.5m用	M-PF1015*48A	100×1430	10.0		9,100円	
傾斜横木	2.0m用	M-PF1020*48B	100×1930	14.0		13,200円	
	1.5m用	M-PF1015*48B	100×1430	10.0		9,400円	
平地端末		M-PE10A(S)、(E)	100×100	0.5		1,250円	
傾斜端末		M-PE10B(S)、(E)	100×100	0.5		1,400円	

※一連20m (21m) 以下の場合は部材の積上げ価格になります。

※コーナー柱品番末尾のLは90°～109°用、Rは110°～175°用です。曲がり角度を図にてお示しください。

※勾配変化支柱は傾斜コーナー用支柱と同価格になります。



φ120外柵(支柱φ120-横木φ80)

●平地端末使用

支柱間隔	仕様	品名	地上高(横木高さ) (mm)H	単位	設計価格	組立歩掛 (人/m)
2.0mスパン	一段柵	PF1214A1型 (@2000)	800	m	12,895円	0.05
	二段柵	PF1214A2型 (@2000)	800		19,795円	0.06
	三段柵	PF1217A3型 (@2000)	1100		29,170円	0.10
1.5mスパン	一段柵	PF1214A1型 (@1500)	800		14,643円	0.06
	二段柵	PF1214A2型 (@1500)	800		21,500円	0.07
	三段柵	PF1217A3型 (@1500)	1100		31,571円	0.12

●平地端末柱使用

2.0mスパン	一段柵	PF1214A1型 (@2000)	800	m	13,300円	0.05
	二段柵	PF1214A2型 (@2000)	800		20,125円	0.06
	三段柵	PF1217A3型 (@2000)	1100		29,615円	0.10
1.5mスパン	一段柵	PF1214A1型 (@1500)	800		15,029円	0.06
	二段柵	PF1214A2型 (@1500)	800		21,814円	0.07
	三段柵	PF1217A3型 (@1500)	1100		31,995円	0.12

●傾斜

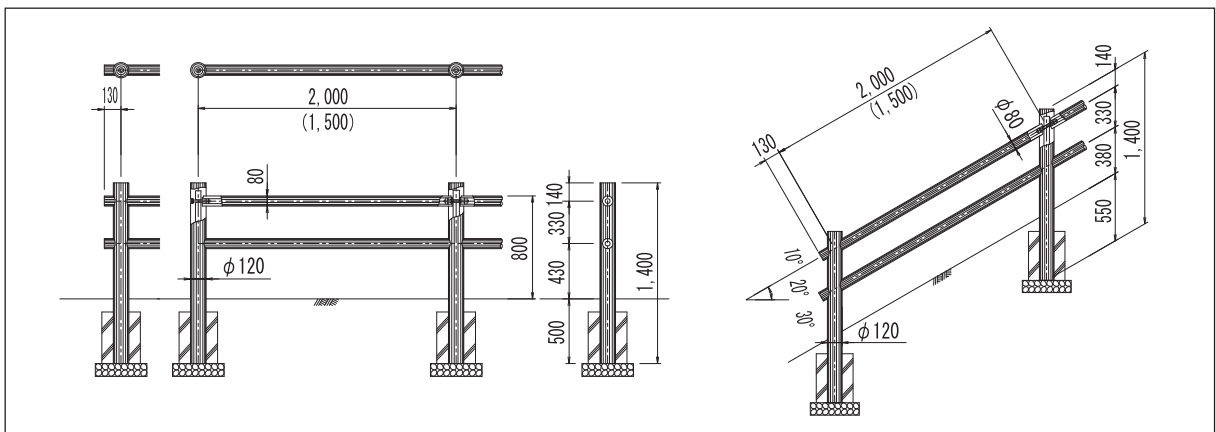
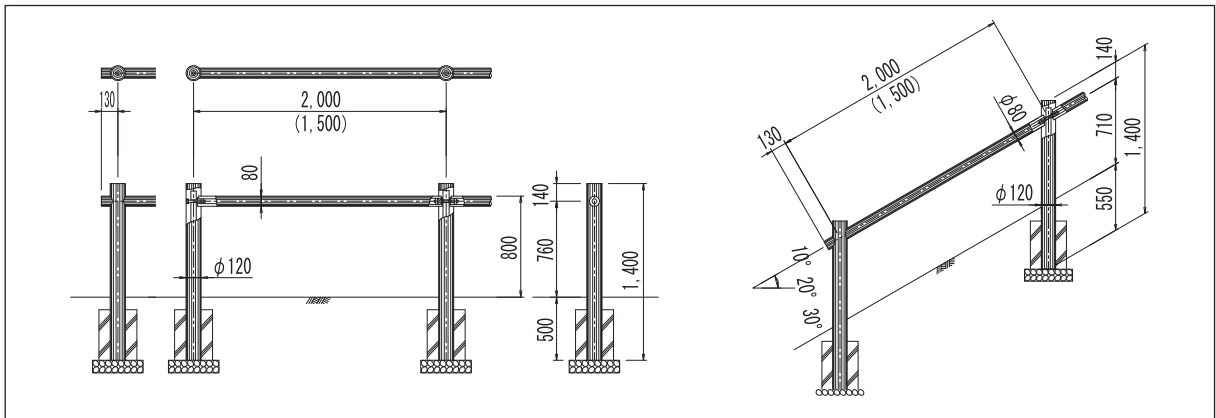
2.0mスパン	一段柵	PF1214B1型 (@2000)	800	m	14,375円	0.06
	二段柵	PF1214B2型 (@2000)	800		21,545円	0.07
	三段柵	PF1217B3型 (@2000)	1100		31,300円	0.12
1.5mスパン	一段柵	PF1214B1型 (@1500)	800		16,433円	0.07
	二段柵	PF1214B2型 (@1500)	800		23,510円	0.08
	三段柵	PF1217B3型 (@1500)	1100		33,943円	0.14

※組立歩掛は現地状況により割増になります。

※参考価格は、支柱間2.0m：直線20m一連、一定勾配(0°～30°)の場合

支柱間1.5m：直線21m一連

※上記価格には、取付金具が含まれます。



φ120外柵(支柱φ120-横木φ80)

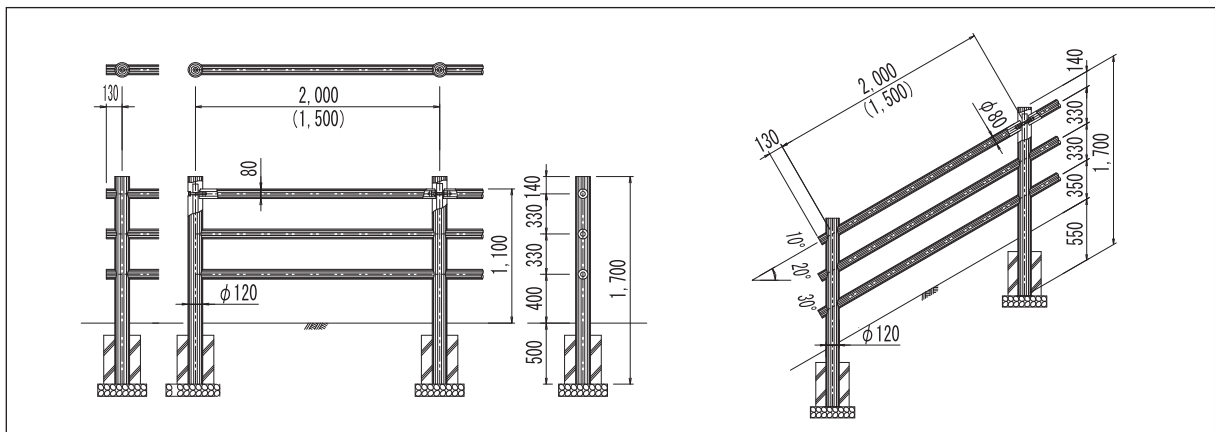
部材

品名	仕様	品番	標準寸法 (mm) φ×L	参考重量 (kg)	単位	設計価格		
平地支柱	一段柵用	M-ST-PF1214A1	120×1400	13.5	本	12,400円		
	二段柵用	M-ST-PF1214A2	120×1400	13.5		13,900円		
	三段柵用	M-ST-PF1217A3	120×1700	16.5		19,900円		
平地端末柱	一段柵用	M-ST-PF1214A1E	120×1400	13.5		17,700円		
	二段柵用	M-ST-PF1214A2E	120×1400	13.5		19,700円		
	三段柵用	M-ST-PF1217A3E	120×1700	16.5		28,100円		
傾斜支柱	一段柵用	10°用	M-ST-PF1214B1-148	120×1400		13.5	14,700円	
		20°用	M-ST-PF1214B1-248					
		30°用	M-ST-PF1214B1-348					
	二段柵用	10°用	M-ST-PF1214B2-148	120×1400		13.5		16,300円
		20°用	M-ST-PF1214B2-248					
		30°用	M-ST-PF1214B2-348					
	三段柵用	10°用	M-ST-PF1217B3-148	120×1700		16.5		22,600円
		20°用	M-ST-PF1217B3-248					
		30°用	M-ST-PF1217B3-348					
コーナー柱	一段柵用	平地用	M-ST-PF1214A1L	120×1400		13.5	22,100円	
		平地用	M-ST-PF1214A1R				35,000円	
		傾斜用	M-ST-PF1214B1L					
		傾斜用	M-ST-PF1214B1R					
	二段柵用	平地用	M-ST-PF1214A2L	120×1400	13.5	25,900円		
		平地用	M-ST-PF1214A2R			37,300円		
		傾斜用	M-ST-PF1214B2L					
		傾斜用	M-ST-PF1214B2R					
	三段柵用	平地用	M-ST-PF1217A3L	120×1700	16.5	36,700円		
		平地用	M-ST-PF1217A3R			53,500円		
		傾斜用	M-ST-PF1217B3L					
		傾斜用	M-ST-PF1217B3R					
平地横木	2.0m用	M-PF0820*48A	80×1940	11.0	11,900円			
	1.5m用	M-PF0815*48A	80×1440	7.0	8,500円			
傾斜横木	2.0m用	M-PF0820*48B	80×1940	11.0	12,300円			
	1.5m用	M-PF0815*48B	80×1440	7.0	8,700円			
平地端末		M-PE08A(S)、(E)	80×100	0.4	1,250円			
傾斜端末		M-PE08B(S)、(E)	80×100	0.4	1,400円			

※一連20m (21m) 以下の場合は部材の積上げ価格になります。

※コーナー柱品番末尾のLは90°～109°用、Rは110°～175°用です。曲がり角度を図にてお示しください。

※勾配変化支柱は傾斜コーナー用支柱と同価格になります。



格子柵

●平地用

支柱間隔	品名	地上高(横木高さ) (mm)H	単位	設計価格	組立歩掛 (人/m)
2.0mスパン	PF12169A2K型 (@2000)	1100	m	49,995円	0.09
1.5mスパン	PF12169A2K型 (@1500)	1100		56,176円	0.11

●傾斜用

2.0mスパン	PF12169B2K型 (@2000)	1100	m	66,200円	0.11
1.5mスパン	PF12169B2K型 (@1500)	1100		74,695円	0.13

※参考価格は、支柱間2.0m：直線20m一連、共に一定勾配(0°～30°)の場合
支柱間1.5m：直線21m一連

※上記価格には、取付金具が含まれます。

部材

品名	仕様	品番	標準寸法 (mm) φ×L	参考重量 (kg)	単位	設計価格
平地支柱		M-ST-PF12169A2K	120×1690	16.5	本	16,900円
傾斜支柱		M-ST-PF12169B2K	120×1690	16.5		24,400円
コーナー柱	平地	M-ST-PF12169A2KL	120×1690	16.5		25,900円
		M-ST-PF12169A2KR				37,300円
	傾斜	M-ST-PF12169B2KL				80,900円
		M-ST-PF12169B2KR				65,800円
平地用パネル	2.0m縦格子パネル	M-ST-KP0820A	2000スパン	42.5		105,000円
	1.5m縦格子パネル	M-ST-KP0815A	1500スパン	32.5		85,500円
傾斜用パネル	2.0m縦格子パネル	M-ST-KP0820B	2000スパン	(42.5)		1,250円
	1.5m縦格子パネル	M-ST-KP0815B	1500スパン	(32.5)		1,400円
平地端末		M-PE08A(S), (E)	80×100	0.4		
傾斜端末		M-PE08B(S), (E)	80×100	0.4		

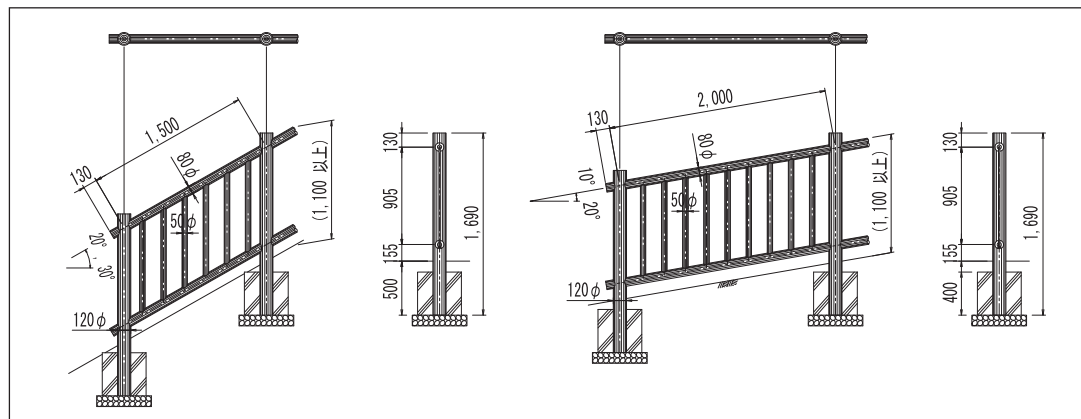
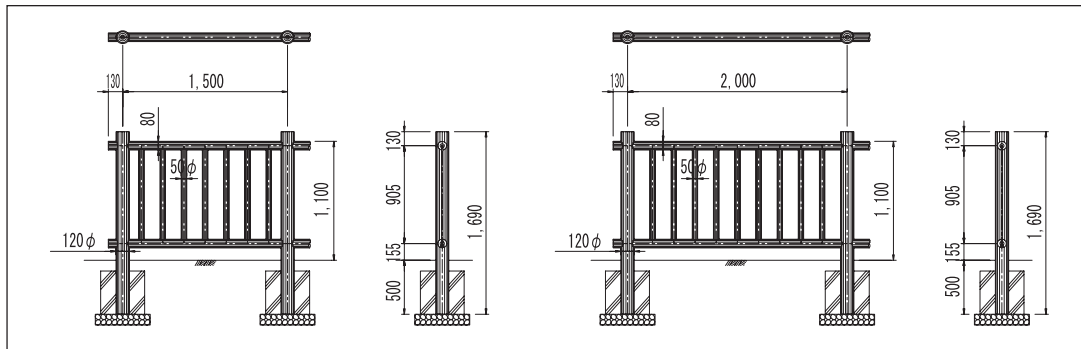
※一連20m(21m)以下の場合は部材の積上げ価格になります。

※格子パネルの重量は傾斜角度により異なります。

※コーナー柱品番末尾のLは90°～109°用、Rは110°～175°用です。曲がり角度を図にてお示しください。

※傾斜用部材には、10°、20°、30°用があります。角度をご指定ください。

※勾配変化支柱は傾斜コーナー用支柱と同価格になります。



角材柵

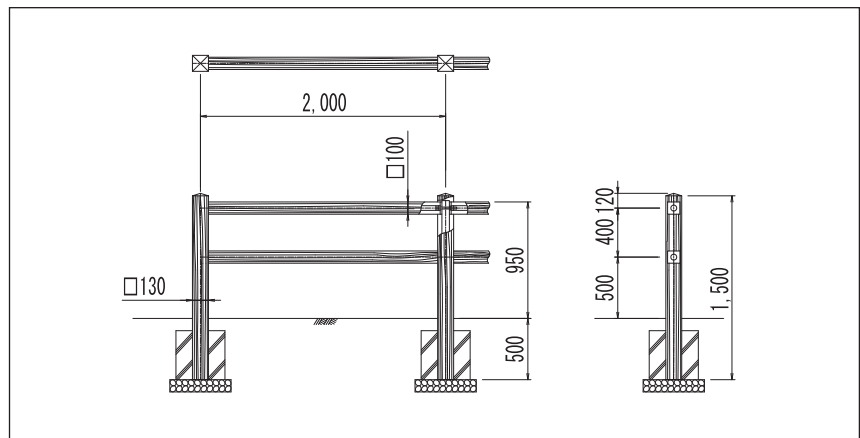
支柱間隔	品名	地上高(横木高さ) (mm)H	単位	設計価格	組立歩掛 (人/m)
2.0mスパン	JF1315A2型	950	m	26,420円	0.09

※組立歩掛は現地状況により割増になります。
 ※上記価格は、支柱間隔2.0m：直線20m一連の場合

部材

品名	品番	標準寸法 (mm) □×L	参考重量 (kg)	単位	設計価格
支柱	M-ST-JF1315A2	130×1500	20.0	本	17,800円
端末柱	M-ST-JF1315A2E	130×1500	20.0		24,100円
コーナー柱	M-ST-JF1315A2L	130×1500	20.0		26,800円
横木	M-JF1020AN*48	100×1910	20.0		16,000円

※一連20m以下の場合は部材の積上げ価格になります。
 ※傾斜用部材は扱っておりません。
 ※コーナー柱は90°用のみ可能です。
 ※横木は1スパン当り2本必要です。
 ※上記価格には、取付金具が含まれます。



●コーキング材

品名	品番	容量	単位	設計価格
MKシールB (ダークブラウン)	Z-PH-CK-MK-B	330ml	本	1,350円

ガード柵(くめぎ肌)

●Cp種・コンクリート中設置タイプ

43,180円/m

部材

組立歩掛 0.19 (人/m)

品名	品番	標準寸法 (mm) φ×L	参考重量 (kg)	単位	設計価格
支柱	M-GF1512	150×1200	20.5	本	24,700円
4m横木	M-GF07540CP	75×3980	19.4		21,000円
2m横木	M-GF07520CP	75×1980	9.7		12,200円
4m端末横木	M-GF07542ECP	75×4190	20.4		22,600円
2m端末横木	M-GF07522ECP	75×2190	10.2		14,200円
継手金具セットA	Z-PH-GKGS-A	————	0.8	セット	4,900円
継手金具セットB	Z-PH-GKGS-B	————	0.8		5,300円
継ぎ短管セット	Z-PH-GTKS-CP	————	1.0		8,400円

●Cp種・土中打込みタイプ

54,895円/m

部材

組立歩掛 0.32 (人/m)

支柱	M-GF1522	150×2200	32.7	本	46,000円
4m横木	M-GF07540CP	75×3980	19.4		21,000円
2m横木	M-GF07520CP	75×1980	9.7		12,200円
4m端末横木	M-GF07542ECP	75×4190	20.4		22,600円
2m端末横木	M-GF07522ECP	75×2190	10.2		14,200円
継手金具セットA	Z-PH-GKGS-A	————	0.8	セット	4,900円
継手金具セットB	Z-PH-GKGS-B	————	0.8		5,300円
継ぎ短管セット	Z-PH-GTKS-CP	————	1.0		8,400円

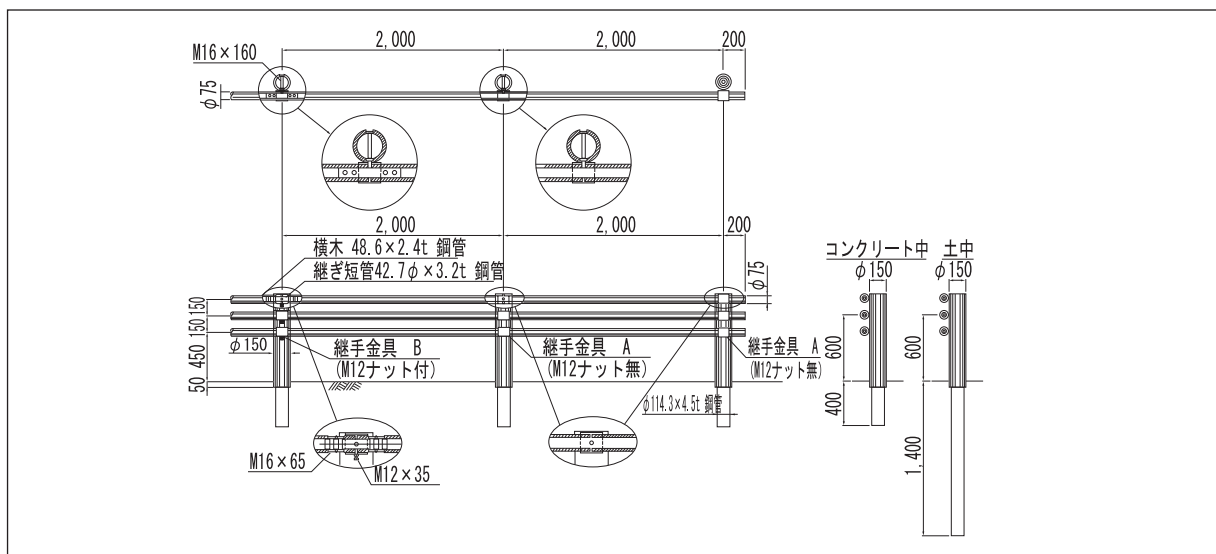
※上記m価格は、直線20m一連以上で一定勾配の価格です。

※一連20m未満の場合は、部材の積上げ価格になります。

※カーブは2mスパンで、4m横木使用で30m Rまで対応可能です。

2m横木使用で15m Rまで対応可能です。

※組立歩掛は、現地状況により割増になります。



●Bp種・コンクリート中設置タイプ

46,420円/m

部材

組立歩掛 0.21 (人/m)

品名	品番	標準寸法 (mm) φ×L	参考重量 (kg)	単位	設計価格
支柱	M-GF1512	150×1200	20.5	本	24,700円
4m横木	M-GF07540BP	75×3980	22.8		25,400円
2m横木	M-GF07520BP	75×1980	11.4		16,500円
4m末端横木	M-GF07542EBP	75×4190	23.8		26,800円
2m末端横木	M-GF07522EBP	75×2190	11.9		17,200円
継手金具セットA	Z-PH-GKGS-A	—	0.8	セット	4,900円
継手金具セットB	Z-PH-GKGS-B	—	0.8		5,300円
継ぎ短管セット	Z-PH-GTKS-BP	—	1.2		8,400円

●Bp種・土中打込みタイプ

58,410円/m

部材

組立歩掛 0.35 (人/m)

品名	品番	標準寸法 (mm) φ×L	参考重量 (kg)	単位	設計価格
支柱	M-GF1523	150×2300	34.0	本	46,500円
4m横木	M-GF07540BP	75×3980	22.8		25,400円
2m横木	M-GF07520BP	75×1980	11.4		16,500円
4m末端横木	M-GF07542EBP	75×4190	23.8		26,800円
2m末端横木	M-GF07522EBP	75×2190	11.9		17,200円
継手金具セットA	Z-PH-GKGS-A	—	0.8	セット	4,900円
継手金具セットB	Z-PH-GKGS-B	—	0.8		5,300円
継ぎ短管セット	Z-PH-GTKS-BP	—	1.2		8,400円

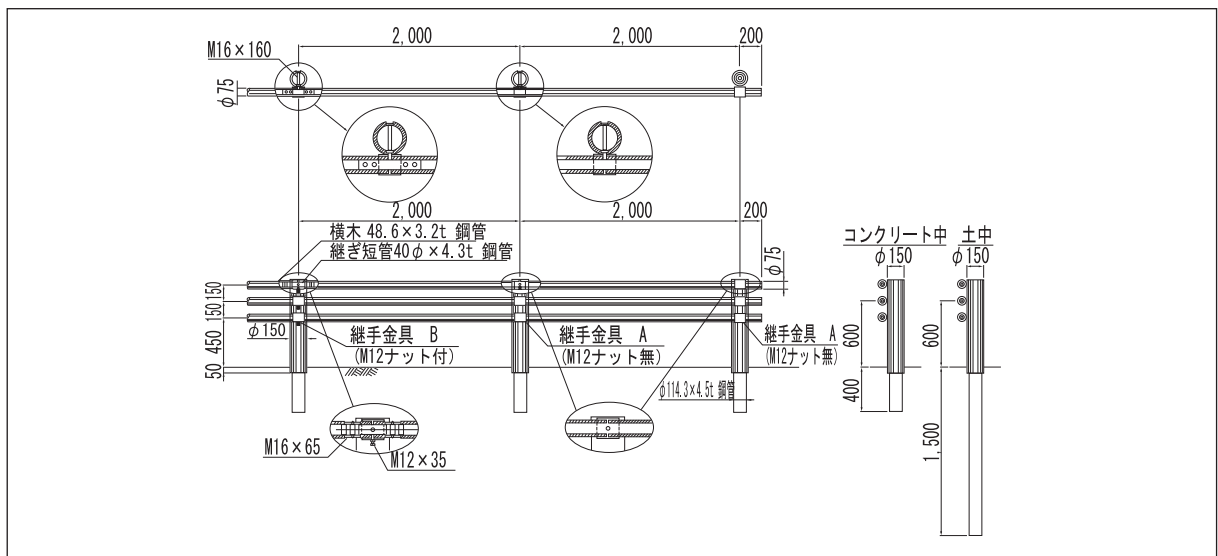
※上記m価格は、直線20m一連以上で一定勾配の価格です。

※一連20m未満の場合は、部材の積上げ価格になります。

※カーブは2mスパンで、4m横木使用で30m Rまで対応可能です。

2m横木使用で15m Rまで対応可能です。

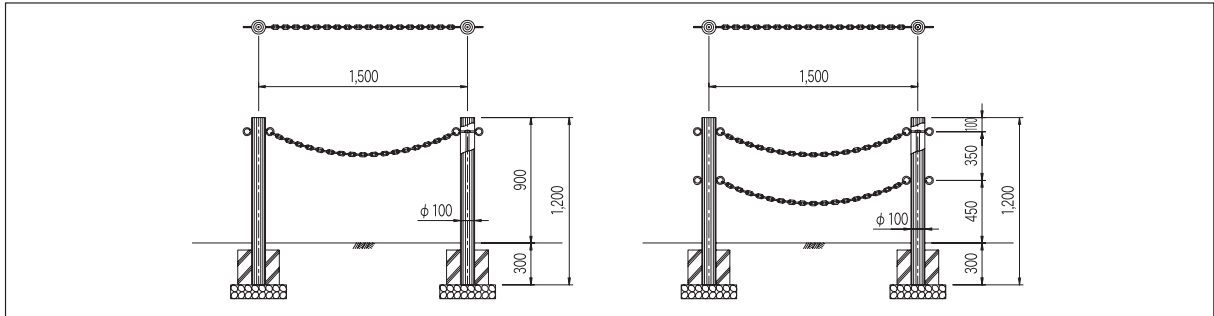
※組立歩掛は、現地状況により割増になります。



チェーン柵 (くめぎ肌)

品名	品番	標準寸法 (mm) φ×L	参考重量 (kg)	単位	設計価格	組立歩掛 (人/m)
支柱	Z-PG-PF1012C1-SC	100×1200	12.0	本	10,200円	0.02
	Z-PG-PF1012C2-SC	100×1200	12.0		14,200円	0.03

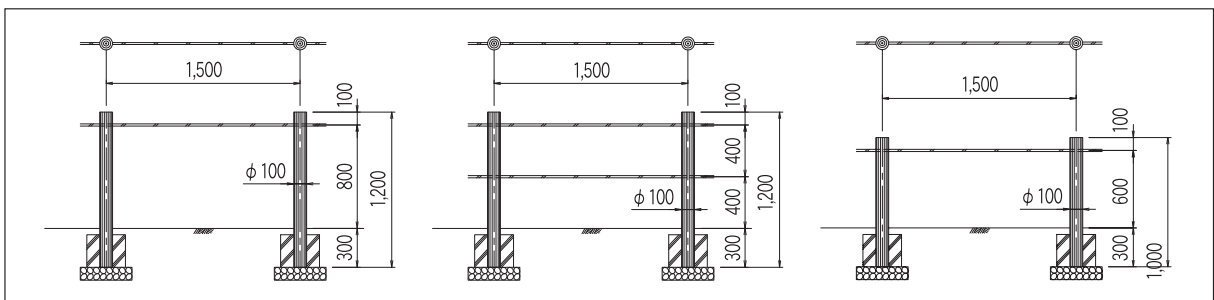
※C1型はチェーン一段、C2型はチェーン二段になります。
 ※チェーン取付けには、シャックルが必要となります。
 ※チェーン及びシャックルは、ステンレス製d9mm又はd6mmを推奨します。
 ※チェーン及びシャックルは別途計上願います。



ロープ柵 (くめぎ肌)

品名	品番	標準寸法 (mm) φ×L	参考重量 (kg)	単位	設計価格	組立歩掛 (人/m)
支柱	M-PS1010R1	100×1000	6.5	本	4,400円	0.02
	M-PS1012R1	100×1200	7.5		5,050円	0.02
	M-PS1012R2	100×1200	7.5		5,450円	0.02
(端末及びコーナー部材) 支柱	M-PF1010R1	100×1000	7.0		8,700円	
	M-PF1012R1	100×1200	7.5		9,400円	
	M-PF1012R2	100×1200	7.5		10,400円	

※R1型はロープ一段、R2型はロープ二段になります。(ロープは別途計上願います)
 ※孔の標準径は16mmです。他の径をご使用の際はご指定ください。
 ※端末支柱、コーナー支柱は鋼管入となります。



オプション資材

●チェーン・シャックル (チェーン柵)

品名	品番	単位	参考設計価格	備考
ステンスチェーン6-B φ6mm	Z-PH-CHAIN-SUS6-B	m	3,800円	30m定尺の場合
ステンスチェーン9-B φ9mm	Z-PH-CHAIN-SUS9-B		9,700円	30m定尺の場合
半円シャックルRS-6	Z-PH-CHACKLE-RS-6	個	800円	φ6チェーン用
半円シャックルRS-8	Z-PH-CHACKLE-RS-8		1,350円	φ9チェーン用

●ロープ (ロープ柵)

クレモナロープ (白) φ10mm品	Z-PH-KM-ROPE-10*200	巻	70,000円	200m巻
クレモナロープ (白) φ12mm品	Z-PH-KM-ROPE-12*200		99,900円	200m巻

階段

品名	品番	標準寸法 (mm) D×L	参考重量 (kg)	単位	設計価格	組立歩掛 (人/段)
一本丸太階段	PS1010型	1000	8.9	段	6,100円	0.04
	PS1012型	1200	9.9		6,750円	0.042
	PS1015型	1500	11.9		8,050円	0.049
二本組木階段	PW10075N型	750	12.0		8,500円	0.051
	PW1010N型	1000	14.0		10,400円	0.072
	PW1012F型	1200	17.0		11,600円	0.072
	PW1015F型	1500	18.5		13,400円	0.076
	PW1020F型	2000	28.0	19,650円	0.08	

部材

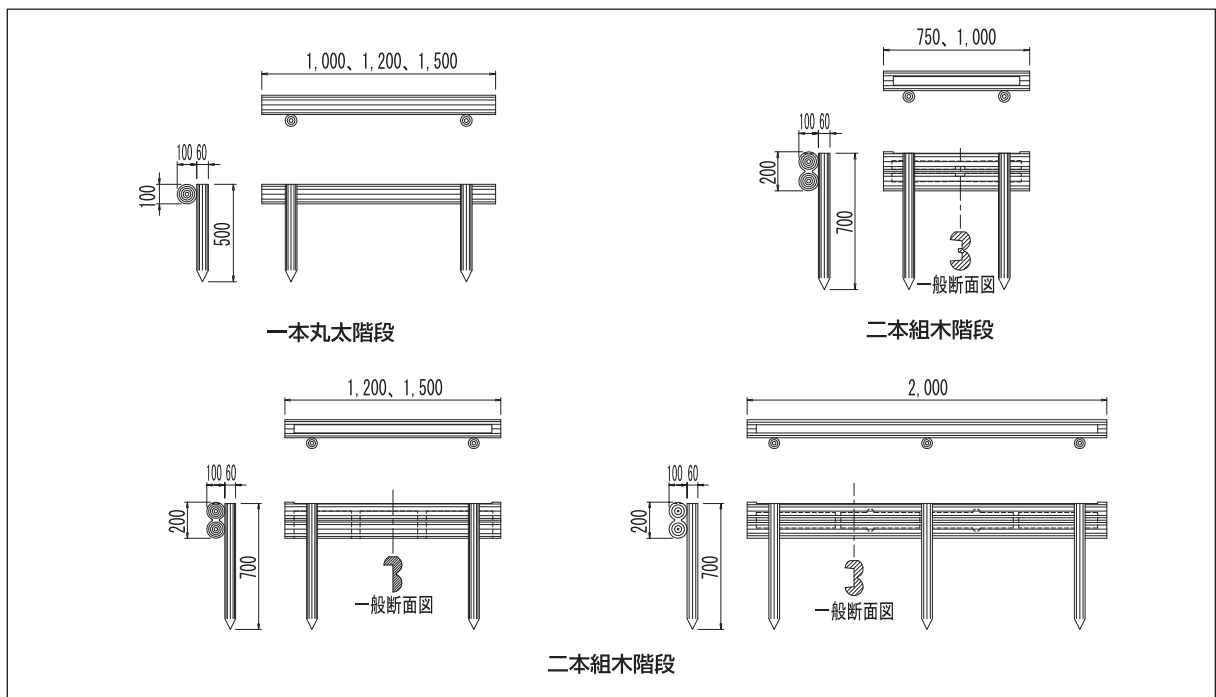
●一本丸太

品名	仕様	品番	標準寸法 (mm) D×H×L	参考重量 (kg)	単位	設計価格
PS1010型	L=1000用	Z-PG-PS1010	100×100×1000	6.5	本	4,000円
PS1012型	L=1200用	Z-PG-PS1012	100×100×1200	7.5		4,650円
PS1015型	L=1500用	Z-PG-PS1015	100×100×1500	9.5		5,950円
樹脂杭(一本丸太階段共通)		Z-PG-PK650	φ60×500	1.2		1,050円

●二本組木

PW10075N型	L=750用	Z-PG-PW10075N	100×200×750	8.0	本	6,000円
PW1010N型	L=1000用	Z-PG-PW1010N	100×200×1000	10.0		7,900円
PW1012F型	L=1200用	Z-PG-PW1012F	100×200×1200	13.0		9,100円
PW1015F型	L=1500用	Z-PG-PW1015F	100×200×1500	14.5		10,900円
PW1020F型	L=2000用	Z-PG-PW1020F	100×200×2000	22.0		15,900円
樹脂杭(二本組木階段共通)		Z-PG-PK670	φ60×700	2.0		1,250円

※二本組木階段で使用する樹脂杭はZ-PG-PK670を2本使用します。L=2000用の場合のみ3本使用します。
 ※階段の踏み面は歩行しやすい様、平らになっています。



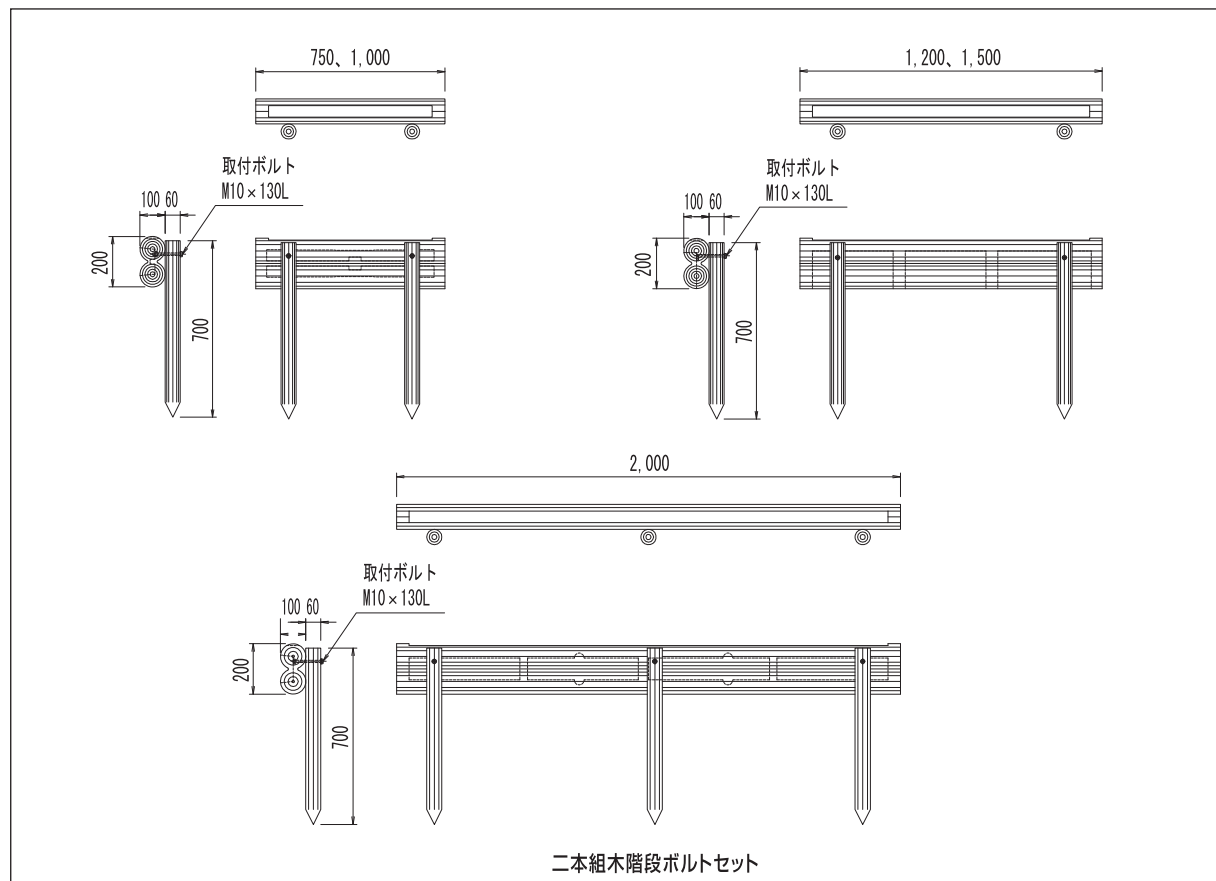
二本組木階段ボルトセット

●二本組木階段溶融亜鉛メッキボルトセット

品名	品番	標準寸法 (mm) L	参考重量 (kg)	単位	設計価格	組立歩掛 (人/段)
PW10075N型	M-ST-PW10075N-ZT	750	12.0	段	10,300円	0.07
PW1010N型	M-ST-PW1010N-ZT	1000	14.0		12,200円	0.091
PW1012F型	M-ST-PW1012F-ZT	1200	17.0		13,400円	0.091
PW1015F型	M-ST-PW1015F-ZT	1500	18.5		15,200円	0.095
PW1020F型	M-ST-PW1020F-ZT	2000	28.0		22,350円	0.099

●二本組木階段SUSボルトセット

PW10075N型	M-ST-PW10075N-SU	750	12.0	段	11,200円	0.07
PW1010N型	M-ST-PW1010N-SU	1000	14.0		13,100円	0.091
PW1012F型	M-ST-PW1012F-SU	1200	17.0		14,300円	0.091
PW1015F型	M-ST-PW1015F-SU	1500	18.5		16,100円	0.095
PW1020F型	M-ST-PW1020F-SU	2000	28.0		23,700円	0.099



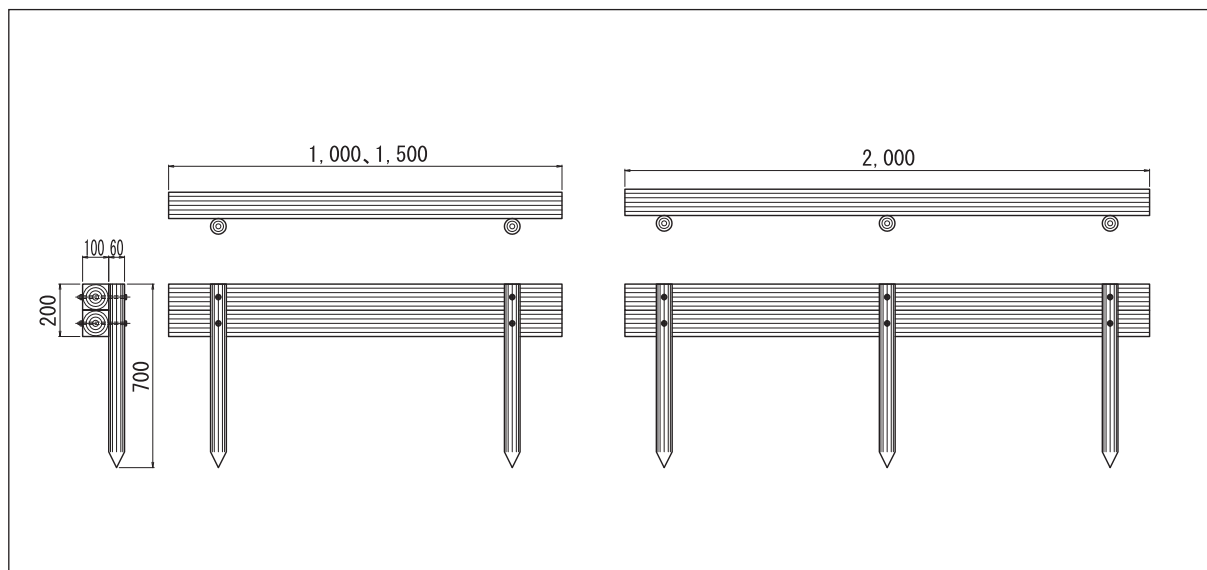
角材階段ボルトセット(木目模様)

●角材階段溶融亜鉛メッキボルトセット

品名	品番	標準寸法 (mm) L	参考重量 (kg)	単位	設計価格	組立歩掛 (人/段)
JF1010型	M-ST-JF1010-ZT	1000	23.4	段	31,600円	0.08
JF1015型	M-ST-JF1015-ZT	1500	33.2		37,600円	0.09
JF1020型	M-ST-JF1020-ZT	2000	44.8		45,100円	0.12

●角材階段SUSボルトセット

JF1010型	M-ST-JF1010-SU	1000	23.4	段	33,200円	0.08
JF1015型	M-ST-JF1015-SU	1500	33.2		39,200円	0.09
JF1020型	M-ST-JF1020-SU	2000	44.8		47,500円	0.12



オプション資材

●反射板 (リフレクター)

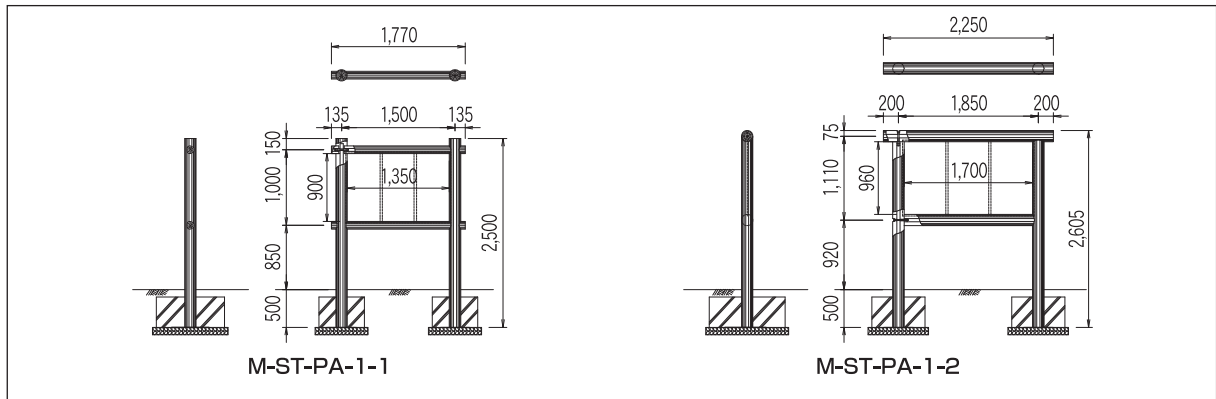
品名	品番	単位	参考設計価格
反射板 φ27mm オレンジ色	Z-HANSHAB-ORA27	個	950円

※ザグリ取付け加工込み

案内板

品名	品番	標準寸法(mm) w×L	参考重量 (kg)	単位	設計価格	組立歩掛 (人/基)
案内板	M-ST-PA-1-1	1770×2500	110.0	基	141,000円	1.00
	M-ST-PA-1-2	2250×2605	160.0		198,000円	1.00

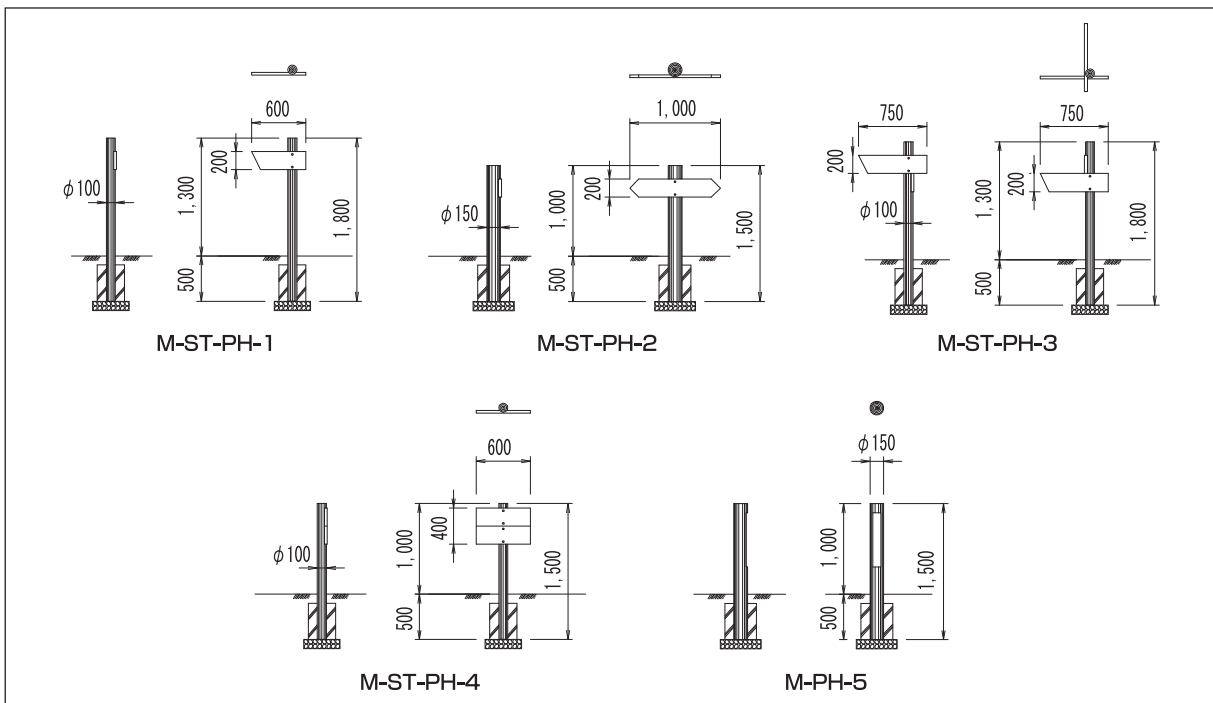
※文字板は含みません。



標識柱

品名	品番	標準寸法 (mm) φ×L	参考重量 (kg)	単位	設計価格	組立歩掛 (人/基)
標識柱	M-ST-PH-1	100×1800	12.7	基	32,700円	0.15
	M-ST-PH-2	150×1500	27.5		43,200円	0.18
	M-ST-PH-3	100×1800	17.5		41,400円	0.15
	M-ST-PH-4	100×1500	16.5		37,600円	0.15
	M-PH-5	150×1500	22.0		35,100円	0.18

※プラ擬板製文字板は含みます。(M-PH-5は文字板なし)但し文字加工は含みません。



オプション資材

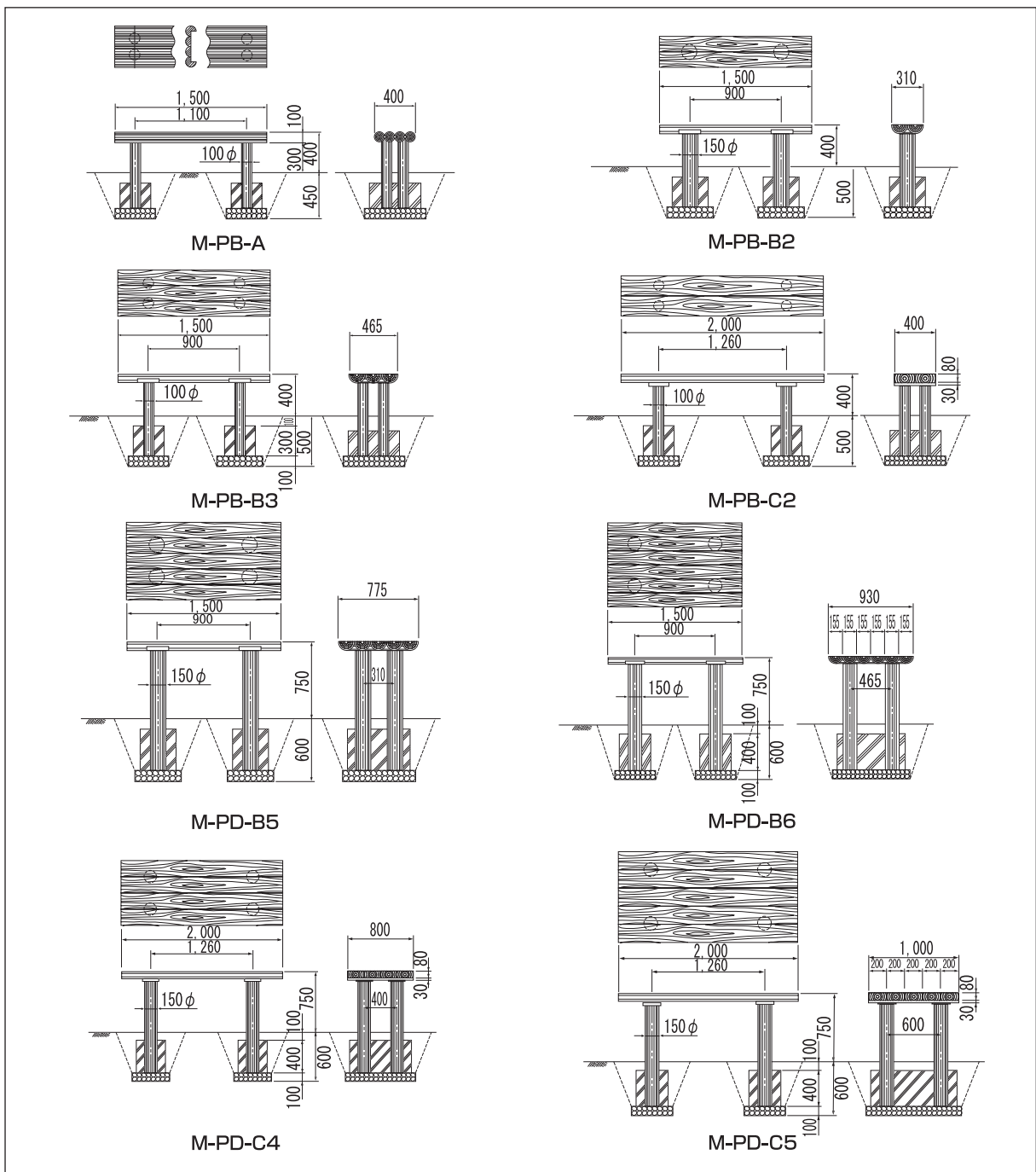
●文字加工（標識柱） *別途要見積り

加工名	単位	参考設計価格
文字加工	字	5,400円

※彫り文字 白・丸ゴシック体

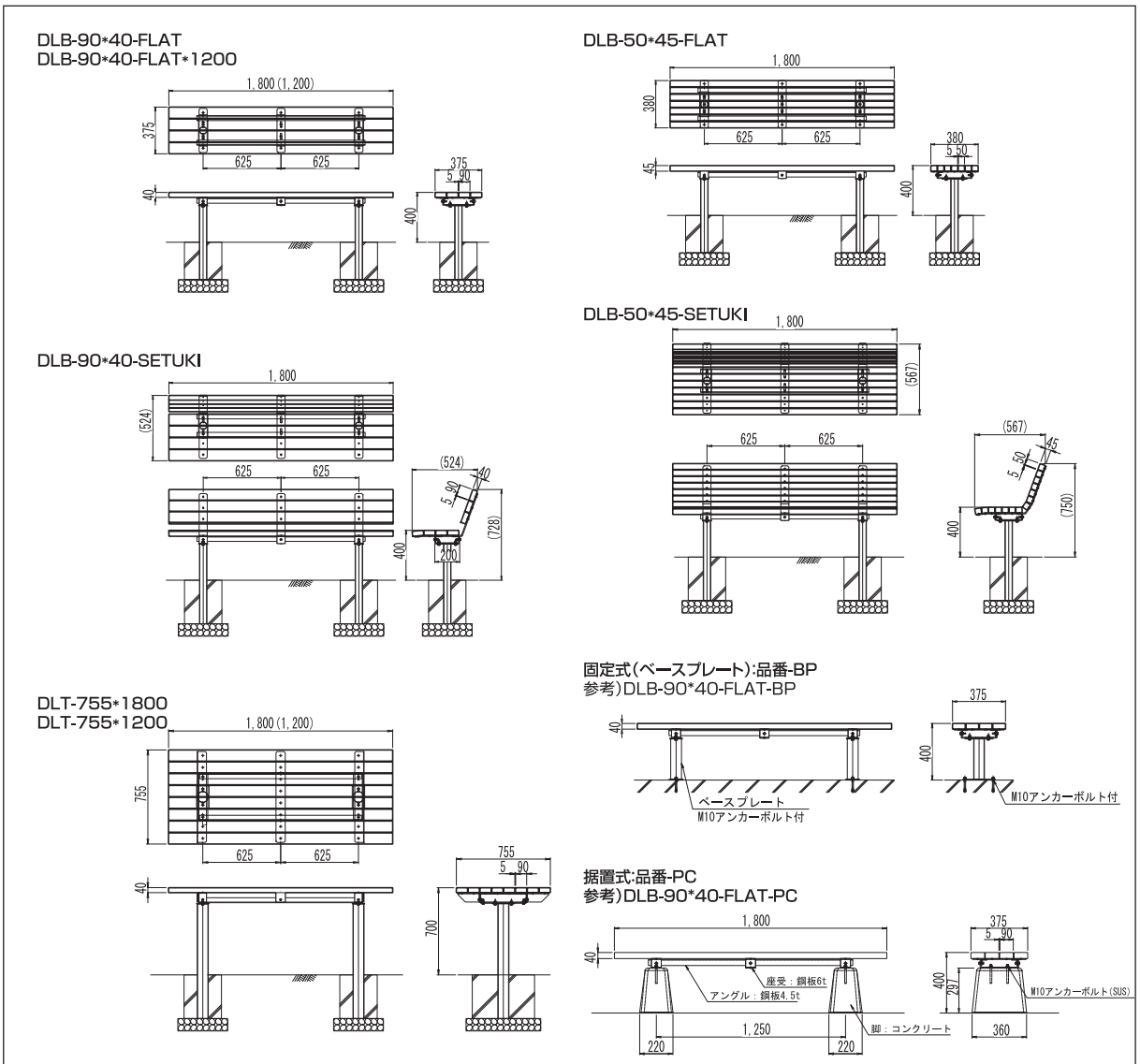
擬木ベンチ・擬木テーブル

品名	品番	標準寸法 (mm) w × L × H	参考重量 (kg)	単位	設計価格	組立歩掛 (人/基)
ベンチ	M-PB-A	400 × 1500 × 400		基	83,000円	0.30
	M-PB-B2	310 × 1500 × 400			98,000円	0.30
	M-PB-B3	465 × 1500 × 400			135,000円	0.40
	M-PB-C2	400 × 2000 × 400			125,000円	0.40
テーブル	M-PD-B5	775 × 1500 × 750			231,000円	0.60
	M-PD-B6	930 × 1500 × 750			257,000円	0.70
	M-PD-B7	1085 × 1500 × 750			296,000円	0.70
	M-PD-C4	800 × 2000 × 750			229,000円	0.70
	M-PD-C5	1000 × 2000 × 750		251,000円	0.80	



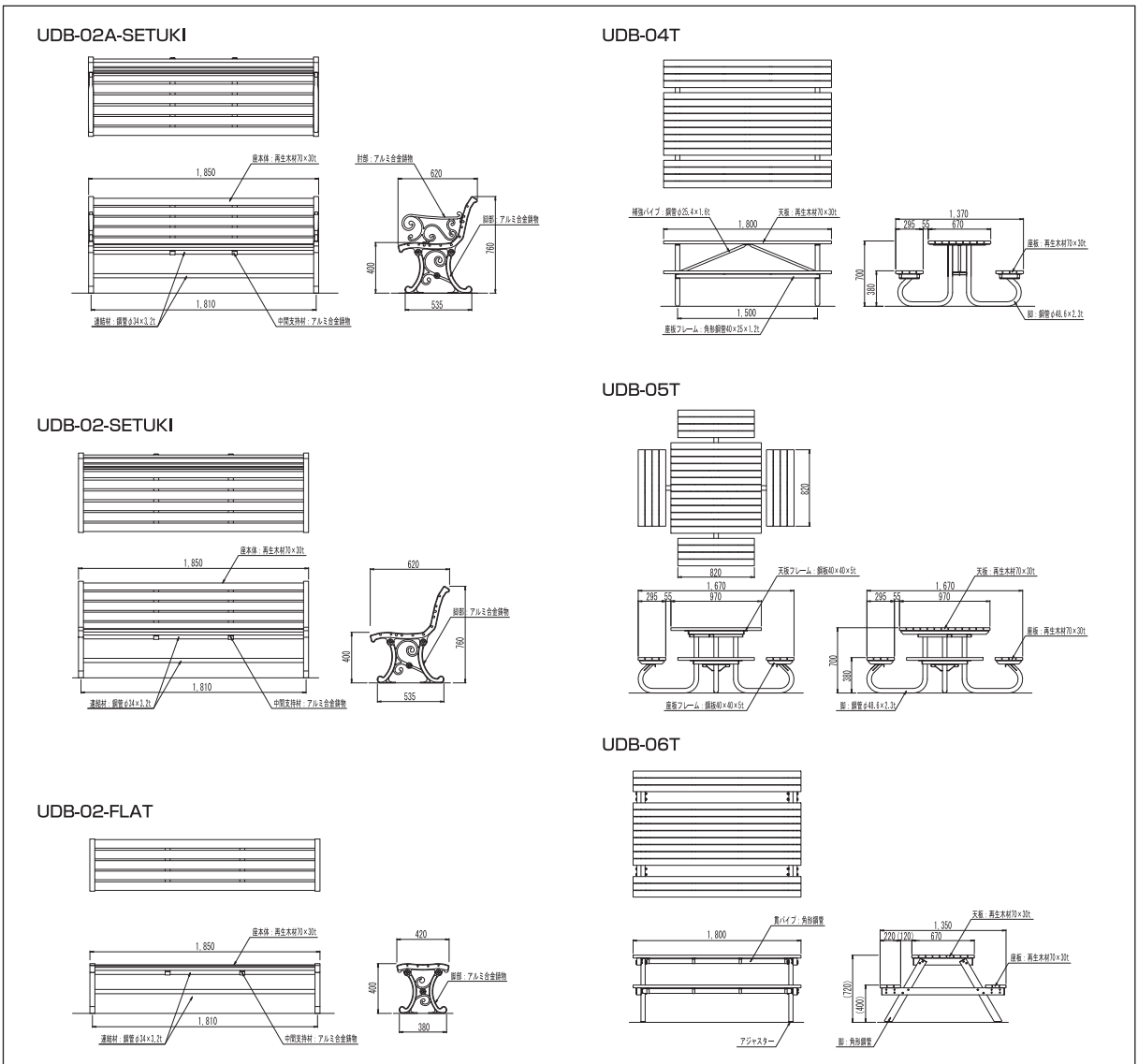
DLベンチ・DLテーブル

品名	品番	標準寸法(mm) w×L×H	参考重量 (kg)	単位	設計価格	組立 歩掛	基礎 仕様
DLベンチ	DLB-90*40-FLAT	375×1800×400	45	基	90,800円	0.70	埋込式
	DLB-90*40-FLAT-BP				103,700円		
	DLB-90*40-FLAT-PC				99,000円	0.90	据置式
	DLB-90*40-FLAT*1200	375×1200×400	37	基	73,700円	0.60	埋込式
	DLB-90*40-FLAT*1200-BP				86,100円		
	DLB-90*40-FLAT*1200-PC				87,600円	0.80	据置式
	DLB-50*45-FLAT	380×1800×400	47	基	108,900円	0.70	埋込式
	DLB-50*45-FLAT-BP				121,000円		
	DLB-50*45-FLAT-PC				148,500円	0.90	据置式
	DLB-90*40-SETUKI	524×1800×728	71	基	144,100円	0.80	埋込式
	DLB-90*40-SETUKI-BP				154,000円		
	DLB-90*40-SETUKI-PC				163,900円	0.90	据置式
	DLB-50*45-SETUKI	567×1800×750	82	基	169,400円	0.80	埋込式
	DLB-50*45-SETUKI-BP				183,700円		
	DLB-50*45-SETUKI-PC				218,900円	0.90	据置式
DLテーブル	DLT-755*1800	755×1800×700	88	基	205,700円	0.90	埋込式
	DLT-755*1800-BP				262,900円		
	DLT-755*1200	755×1200×700	78	基	193,600円	0.80	埋込式
	DLT-755*1200-BP				239,800円		
肘掛け(ベンチ用)	HIJIKAKE-FLAT	90×350×190	2.9	本	17,600円	0.10	—
	HIJIKAKE-SETUKI		2.7				



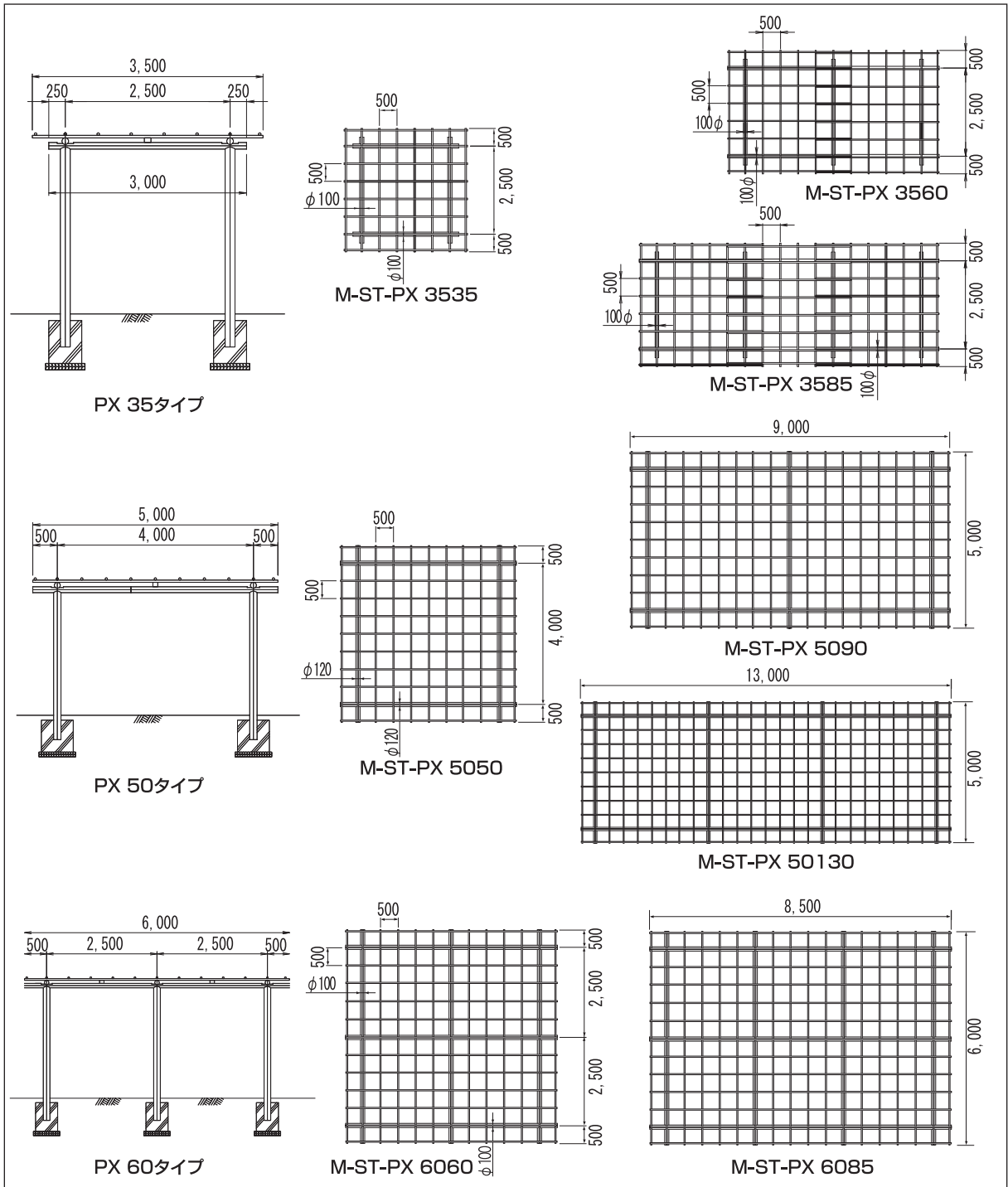
UDベンチ・UDテーブルベンチ

品名	品番	標準寸法(mm) w×L×H	参考重量 (kg)	単位	設計価格	組立 歩掛	仕様	
UDベンチ	UDB-01A-SETUKI	530×1865×680	38.0	基	187,000円	0.45	置式	
	UDB-01-SETUKI	530×1815×680	37.0		176,000円	0.40		
	UDB-01-FLAT	360×1815×400	21.5		121,000円	0.35		
	UDベンチ	UDB-02A-SETUKI	620×1850×760	62.0	基	275,000円	0.60	置式
		UDB-02-SETUKI	620×1850×760	59.0		231,000円	0.50	
		UDB-02-FLAT	420×1850×400	36.5		154,000円	0.40	
		UDベンチ	UDB-03R-PC	440×2110×400	103.0	基	352,000円	0.80
	UDB-03-PC		440×1720×400	98.5	209,000円		0.75	
DLテーブルベンチ	UDB-04T	1370×1800×700	86.0	基	330,000円	0.80	置式	
	UDB-04TU	1370×1800×700	92.0		352,000円	0.80		
	UDB-05T	1670×1670×700	101.0		462,000円	1.00		
	UDB-06T	1350×1800×720	106.0		550,000円	0.80		
	UDB-07BX	545×1800×450	99.5		341,000円	0.60		
UDテーブル	UDB-08T	670×1800×700	50.4	基	209,000円	0.40	置式	
肘掛け(ベンチ用)	UDB-HIJI-S	38×380×200	1.1	本	11,000円	0.10	背付用	
	UDB-HIJI-F	38×320×170	1.2		11,000円	0.10	背無用	



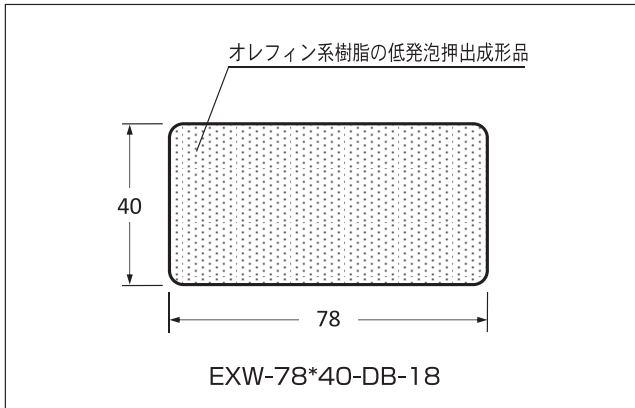
藤棚 (くめぎ肌)

品名	品番	標準寸法 (m) w × L × H	参考重量 (kg)	単位	設計価格	組立歩掛 (人/基)
藤棚	M-ST-PX3535	3.5 × 3.5 × 2.5	340	基	567,000円	2.50
	M-ST-PX3560	3.5 × 6.0 × 2.5	540		917,000円	4.00
	M-ST-PX3585	3.5 × 8.5 × 2.5	730		1,247,000円	5.50
	M-ST-PX5050	5.0 × 5.0 × 2.5	550		944,000円	4.50
	M-ST-PX5090	5.0 × 9.0 × 2.5	890		1,605,000円	7.00
	M-ST-PX50130	5.0 × 13.0 × 2.5	1230		2,172,000円	10.00
	M-ST-PX6060	6.0 × 6.0 × 2.5	850		1,615,000円	6.50
	M-ST-PX6085	6.0 × 8.5 × 2.5	1160		2,245,000円	9.00



エクスウッド

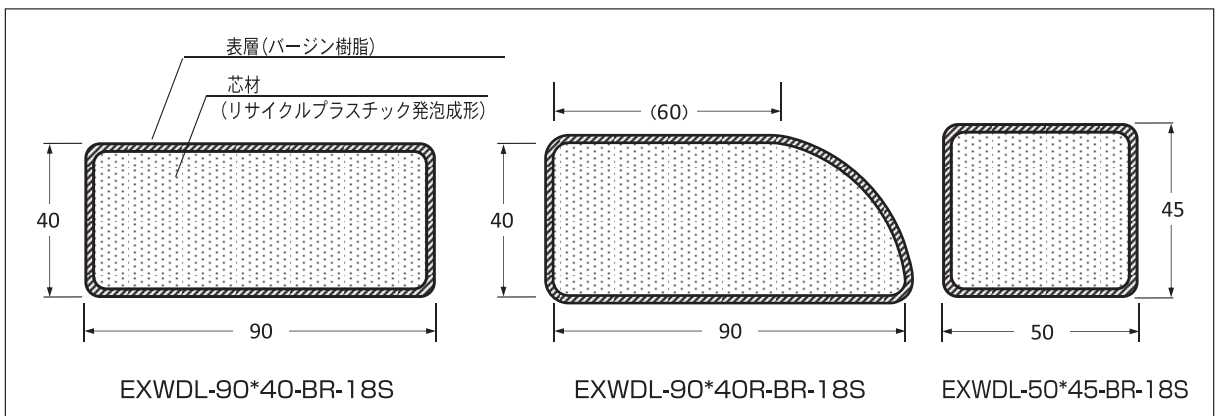
品名	品番	標準寸法(mm) w×t×L	参考重量 (kg)	単位	設計価格	構造
エクスウッド	EXW-78*40-DB-18	78×40×1820	5.4	本	5,950円	単層



※エクスウッドの表面模様は、柾目面と板目面があり、リバーシブルでご使用いただけます。
 ※エクスウッドはダークブラウン色のみです。
 ※エクスウッドは、オレフィン系樹脂の低発泡押出成形品です。

エクスウッドDL

品名	品番	標準寸法(mm) w×t×L	参考重量 (kg)	単位	設計価格	構造
デュアル エクスウッドDL	EXWDL-90*40-BR-18S	90×40×1820	6.5	本	7,850円	二層
	EXWDL-90*40R-BR-18S	90×40×1820	5.6		6,850円	
	EXWDL-50*45-BR-18S	50×45×1820	4.0		4,750円	



※エクスウッドDLの表面模様は、全周面ローレット加工です。
 ※エクスウッドDLはブラウン色のみです。
 ※エクスウッドDLは、芯材(リサイクルプラスチック発泡成形)を表層(バージン樹脂)で覆った2層構造です。

KankywoodII 単層タイプ

製品一覧

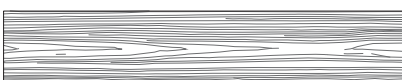
品名	種類	断面形状	品番	製品寸法(公称) W×t×L(mm)	参考重量 (kg/本)	設計価格	備考
MKV03	無垢品		MKV03-150*13M-〇〇*L*MM	150×13×1995	5.4	4,500円	用途：幕板 スリットなし
MKV05	無垢品		MKV05-200*26M-〇〇*JT*MM	200×26×2000	14.7	11,900円	用途：床板・幕板 スリットなし 帯電防止仕様
MKV06 *受注生産品	無垢品		MKV06-145*25M-〇〇*LT*MM	145×25×1995	9.8	8,500円	用途：床板 スリット付 片面リブ加工 帯電防止仕様
MKV07 *受注生産品	無垢品		MKV07-145*30M-〇〇*LT*MM	145×30×1995	11.9	10,100円	用途：床板 スリット付 片面リブ加工 帯電防止仕様
MKV09 *受注生産品	中空品		MKV09-60*30S-〇〇*M	60×30×2000	2.2	3,200円	用途：ルーバー
	アルミ 芯材		MKV-A5-2000	アルミ：異形 47.7×19.1×1.5 t L=2000	1.0	4,000円	色：シルバー
MKV10 *受注生産品	中空品		MKV10-90*45S-〇〇*M	90×45×2000	3.8	5,400円	用途：ルーバー
	アルミ 芯材		MKV-A7-2000	アルミ：異形 76×31 L=2000	2.6	8,400円	色：シルバー
MKV11 *受注生産品	中空品		MKV11-90*90S-〇〇*M	90×90×2000	6.0	8,800円	用途：ルーバー
	アルミ 芯材		MKV-A8-2000-DB2	アルミ：異形 74×74 L=2000	5.2	18,700円	色：ダークブラウン DB2艶消し
MKV13	中空品		MKV13-145*30SL-〇〇*L*MM	145×30×1995	6.8	7,000円	用途：幕板 スリットなし 片面リブ加工
MKV14	中空品		MKV14-145*30SS-〇〇*LT*MM	145×30×1995	6.7	7,000円	用途：床板 スリット付 片面リブ加工 帯電防止仕様
MKV21	中空品		MKV21-145*25SK-〇〇*LT*MM	145×25×1995	6.4	5,700円	用途：床板端部・幕板 片側スリット付 片面リブ加工 帯電防止仕様
MKV22	中空品		MKV22-145*30SK-〇〇*LT*MM	145×30×1995	7.9	7,000円	用途：床板端部・幕板 片側スリット付 片面リブ加工 帯電防止仕様
MKV23	中空品		MKV23-145*25SS-〇〇*LT*MM	145×25×1995	5.8	5,700円	用途：床板 スリット付 片面リブ加工 帯電防止仕様

KankywoodII-MOKUME(木目) 単層タイプ

MKV03	無垢品		MKV03-150*13M-〇〇C*L*MM	150×13×1995	5.4	5,300円	平滑面：木目模様
MKV05	無垢品		MKV05-200*26M-〇〇C*JT*MM	200×26×2000	14.7	13,400円	平滑面：木目模様
MKV06	無垢品		MKV06-145*25M-〇〇C*LT*MM	145×25×1995	9.8	9,500円	平滑面：木目模様
MKV07	無垢品		MKV07-145*30M-〇〇C*LT*MM	145×30×1995	11.9	11,200円	平滑面：木目模様

Kankywood II-MOKUME

表面：木目模様



※イラストはイメージであり、実際の製品模様とは異なります。

Kankyo-woodII DL(デュアル)シリーズ 二層タイプ

品名	種類	断面形状	品番	製品寸法(公称) w×t×L(mm)	参考重量 (kg/本)	設計価格	備考
DL02	中空品		DL02-145*30SS-●●*LT	145×30×1995	6.0	7,500円	二層タイプG1
DL02 *受注生産品	中空品		DL02-145*30SS-●●*LTS	145×30×1995	6.0	9,000円	二層タイプ遮熱G2
DL03	中空品		DL03-145*30SKG-●●*LT	145×30×1995	6.0	7,500円	二層タイプG1

Kankyo-woodII

部材一覧

品名	種類	断面形状	品番	製品寸法(公称) w×t×L(mm)	参考重量 (kg/本)	設計価格	備考
キャップ 145×25	中空品用 キャップ		MKV-CAP-145*25-○○-N	—	—	550円	対応品：単層タイプ MKV21、MKV23
キャップ 145×30	中空品用 キャップ		MKV-CAP-145*30-○○	—	—	650円	対応品：単層タイプ MKV13、MKV14、 MKV22
キャップ 145×30	中空品用 キャップ		MKV-CAP-145*30-●●-N	—	—	650円	対応品：二層タイプ DL02、DL03
キャップ 60×30	中空品用 キャップ		MKV-CAP-60*30-○○	—	—	350円	対応品：MKV09
キャップ 90×45	中空品用 キャップ		MKV-CAP-90*45-○○	—	—	450円	対応品：MKV10
キャップ 90×90	中空品用 キャップ		MKV-CAP-90*90-○○	—	—	750円	対応品：MKV11
留具	25mm 板用		MKV-ST-TOMEGU-25S	14.5×14.7×50	—	160円	25mm板用留具 専用ビス付き ビス孔3ヶ所仕様 ※出荷単位：100セット
	30mm 板用		MKV-ST-TOMEGU-30S	14.5×18.1×50	—	160円	30mm板用留具 専用ビス付き ビス孔3ヶ所仕様 ※出荷単位：100セット
デッキ用 目地材	25mm、 30mm板 共用		WPC-MEJI-S	3.8×9.2×1995	—	450円	コイン落下防止材 25mm、30mm板共用品 水抜き穴あり ※出荷単位：50本

※単層タイプ；品番の○○部分で色をご指定ください。

LB：ライトブラウン BR：ブラウン DB：ダークブラウン GR：グレー

※二層タイプ；品番の●●部分で色をご指定ください。

NL：ナチュラルライトブラウン NB：ナチュラルブラウン ND：ナチュラルダークブラウン

※納期は、品番、数量により異なりますので弊社担当までお問い合わせください。

※受注生産品につきましては在庫していないため、納期は約3ヵ月かかります。

※合成木材とアルミ芯材は、別梱包での納品となります。

品名	形状	品番	標準寸法 (公称) (mm)	参考重量 (kg/本)	設計価格	備考
根太・大引材 ハット型鋼		WPC-HAT15*40*60-2000	15×40×60×1.6t L=2000	4.1	7,400円	材質：高耐食性亜鉛 メッキ鋼板
		WPC-HAT15*40*60-3000	15×40×60×1.6t L=3000	6.2	11,100円	
		WPC-HAT22.5*60-2000	15×22.5×60×1.6t L=2000	3.2	7,400円	
		WPC-HAT22.5*60-2400	15×22.5×60×1.6t L=2400	3.8	8,800円	
		WPC-HAT15*15*40-2000	15×15×40×1.6t L=2000	2.3	6,700円	
束 (上下プレート)		WPC-ST-TUKA-H100	ボルト長さ：100L プレート：90×90	—	1,500円	材質 ・プレート： 高耐食性亜鉛 メッキ鋼板 ・ボルト、N、SW： 溶融亜鉛メッキ ※各部材はバラで納品 ※出荷単位：50セット
		WPC-ST-TUKA-H150	ボルト長さ：150L プレート：90×90	—	1,600円	
		WPC-ST-TUKA-H200	ボルト長さ：200L プレート：90×90	—	1,700円	
		WPC-ST-TUKA-H250	ボルト長さ：250L プレート：90×90	—	1,800円	
		WPC-ST-TUKA-H300	ボルト長さ：300L プレート：90×90	—	1,900円	
		WPC-ST-TUKA-H350	ボルト長さ：350L プレート：90×90	—	2,050円	
束 (アンカー固定)	—	WPC-ST-TUKA-UME100	アンカー固定タイプ ボルト長さ：100L プレート：90×90	—	1,050円	
ビス	—	WPC-D-NABE-SU4*16L	d4×16L	—	45円	SUSナベドリルネジ ※出荷単位：1,000本
	—	WPC-D-SARA-SU5*50L-NB	d5×50L	—	80円	SUSサラドリルネジ ※出荷単位：100本
	—	WPC-D-SARA-SU6*45L-NBS	d6×45L	—	85円	SUS製サラドリルネジ ※出荷単位：100本
	—	WPC-CO-NABE-SU4*32L	d4×32L	—	70円	SUSナベコンクリートビス ※出荷単位：500本
金具類		WPC-ZAM-L30*30*1.6-1500	L-30×30×1.6t L=1500	1.1	3,000円	ZAMアングル 振れ止め用部材
		WPC-ZAM-L30*30*2.3-2400	L-30×30×2.3t L=2400	2.5	4,900円	ZAMアングル 振れ止め用部材
		WPC-ZAM-L1.6*40*40-100	L-40×40×1.6t L=100	0.1	1,150円	ZAMアングル 振れ止め用部材
		WPC-ZAM-[56.3*40*1.6	C-56.3×40×1.6t L=2000	3.4	6,700円	ZAM C型鋼板 幕板下地用部材
その他	—	WPC-TUKABOND-FREXZ	—	—	2,400円	束接着用バンド エフレックスZ 25ヶ所/本 (目安)
	—	WPC-GOMU-2*50*100-NRN	100×50×2t	—	200円	防振ゴム 2*50*100

※納期は、品番、数量により異なりますので弊社担当までお問い合わせください。

Kankyo-woodII

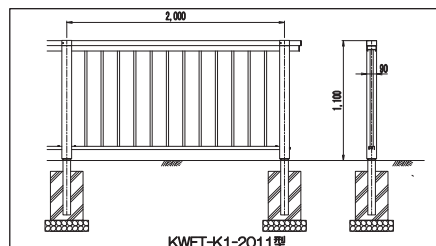
KWフェンス (Kankyo-woodII フェンス)

●格子柵 (アルミ格子)

品名	支柱間隔	設計価格 20m一連水平 m当たり	曲がり部 1箇所当たり	備考	組立歩掛 (人/m)
KWFT-K1-2011	@2.0m	50,465円	92,900円	傾斜0~45° まで対応可 曲がり90~180° (パネル加工)	0.10

部材

項目	単位	設計価格	備考
支柱 (中間)	本	35,900円	—
支柱 (端部)	本	35,000円	—
アルミ格子パネル	枚	60,500円	—
端末笠木	本	5,600円	—

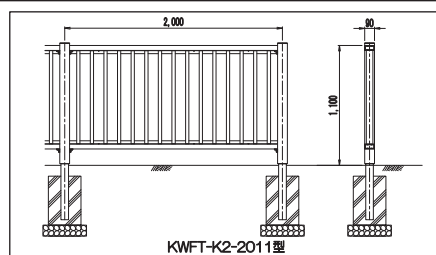


●格子柵 (合木格子)

品名	支柱間隔	設計価格 20m一連水平 m当たり		曲がり部 1箇所当たり	備考	組立歩掛 (人/m)
		合木キャップ	ステンレス			
KWFT-K2-2011	@2.0m	71,870円	127,300円	傾斜0~45° まで対応可 曲がり90~180° (パネル加工)	0.15	
		74,400円	137,200円			

部材

項目	単位	設計価格		備考
		合木キャップ	ステンレス	
支柱 (中間)	本	38,400円	43,000円	支柱キャップ:合木木材 支柱キャップ:ステンレス
		37,400円	42,000円	
支柱 (端部)	本	37,400円	42,000円	支柱キャップ:合木木材 支柱キャップ:ステンレス
		37,400円	42,000円	
アルミ格子パネル	枚	101,700円		—

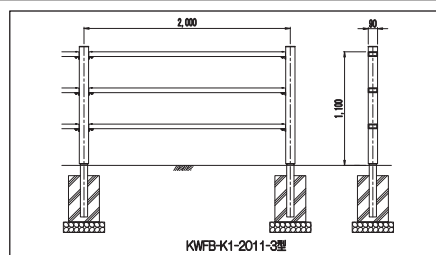


●横ビーム柵 三段

品名	支柱間隔	設計価格 20m一連水平 m当たり		曲がり部 1箇所当たり	備考	組立歩掛 (人/m)
		合木キャップ	ステンレス			
KWFB-K1-2011-3	@2.0m	62,595円	137,200円	傾斜0~45° まで対応可 曲がり90~180°	0.10	
		65,105円	144,400円			

部材

項目	単位	設計価格		備考
		合木キャップ	ステンレス	
支柱 (中間)	本	39,500円	44,100円	支柱キャップ:合木木材 支柱キャップ:ステンレス
		38,700円	43,100円	
支柱 (端部)	本	38,700円	43,100円	支柱キャップ:合木木材 支柱キャップ:ステンレス
		38,700円	43,100円	
横ビーム	本	27,300円		—

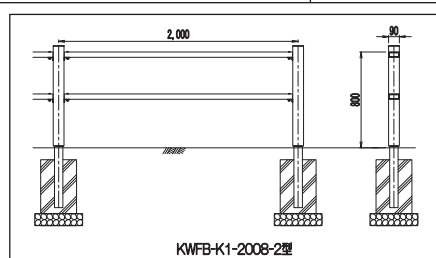


●横ビーム柵 二段

品名	支柱間隔	設計価格 20m一連水平 m当たり		曲がり部 1箇所当たり	備考	組立歩掛 (人/m)
		合木キャップ	ステンレス			
KWFB-K1-2008-2	@2.0m	47,165円	103,900円	傾斜0~45° まで対応可 曲がり90~180°	0.09	
		49,695円	114,000円			

部材

項目	単位	設計価格		備考
		合木キャップ	ステンレス	
支柱 (中間)	本	36,300円	40,900円	支柱キャップ:合木木材 支柱キャップ:ステンレス
		35,300円	39,900円	
支柱 (端部)	本	35,300円	39,900円	支柱キャップ:合木木材 支柱キャップ:ステンレス
		35,300円	39,900円	
横ビーム	本	27,300円		—

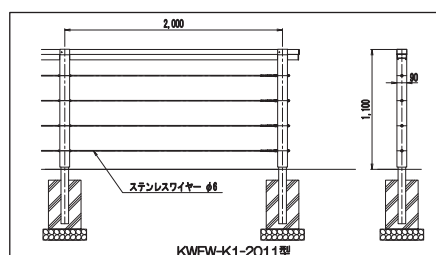


●ワイヤー柵 (4本)

品名	支柱間隔	設計価格 20m一連水平 m当たり	曲がり部 1箇所当たり	備考	組立歩掛 (人/m)
KWFW-K1-2011	@2.0m	74,615円	99,200円	傾斜0~45° まで対応可 曲がり90° のみ	0.20

部材

項目	単位	設計価格	備考
支柱 (中間)	本	35,700円	—
支柱 (端部)	本	34,400円	—
ワイヤー(4.0m)	本	30,500円	—
笠木 (2.0m)	本	48,100円	—
端末笠木	本	5,600円	—



前田工織株式会社



事業所のご案内

製品に関するお問合せ等は
最寄りの事業所にお問合せください

●本資料に掲載のデータは予告なく変更することがあります。

C.2404.03.1109