

DLベンチ 組立手順書 フラットタイプ 90×40 (据置式)

品番:DLB-90*40-FLAT-PC

1. 部材の確認

作業前に所定の材料が揃っているか確認してください。

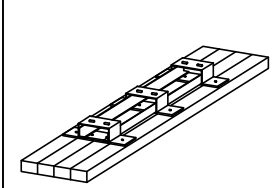
準備工具類

- 17mmラチェットレンチ又はモンキースパナ
- 水平器

△注意

- 製品重量:116kg
- 組み立てる際は十分ご注意ください。
- 設置面に凹凸があると、ベンチが水平に設置できない可能性があります。

① 座受×1基



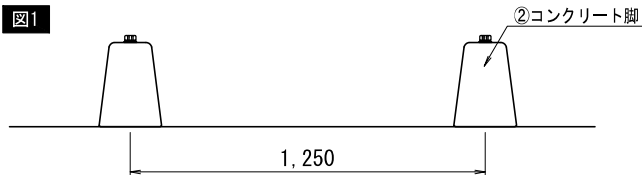
② コンクリート脚×2本



2. 脚の設置

コンクリート脚を脚間の芯々距離が1250mmとなるように設置する。

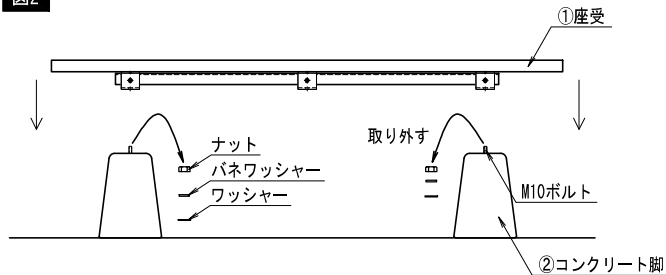
図1



3. 座受の仮置き

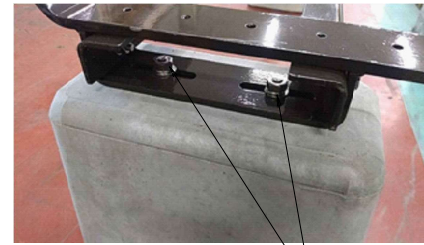
ボルトに付いているナット、ワッシャー、バネワッシャーを取り外す。
座受のフレーム部分の孔をボルトに差し込み、座受を仮置きする。

図2



4. 座受の固定

座受フレームをナット、ワッシャーおよびスプリングワッシャーを用いてコンクリート脚に固定する。緩まないよう、ラチェットレンチまたはモンキースパナを用いてきつく締める。固定後、ベンチが水平に設置できているか、水平器を用いて確認する。



ナット、丸ワッシャー
曲皿バネワッシャー

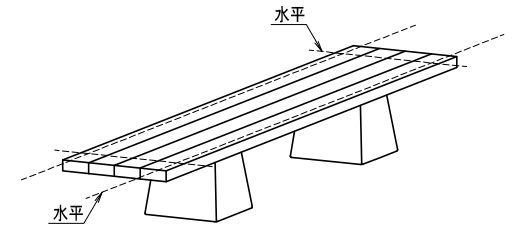


図3

5. 完成

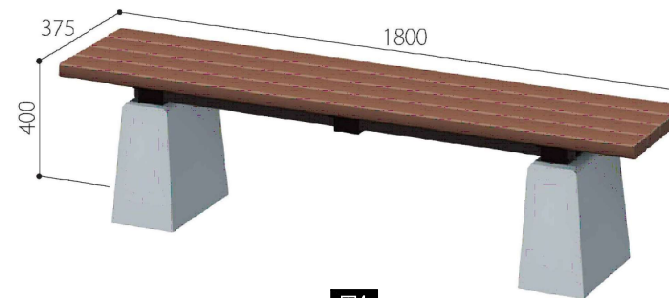


図4



【参考】設置例