

部材数量表 1基当たり

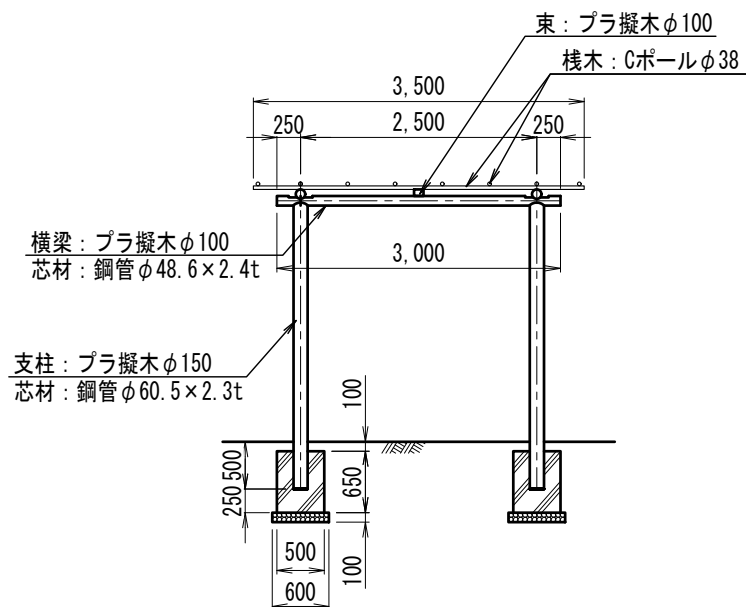
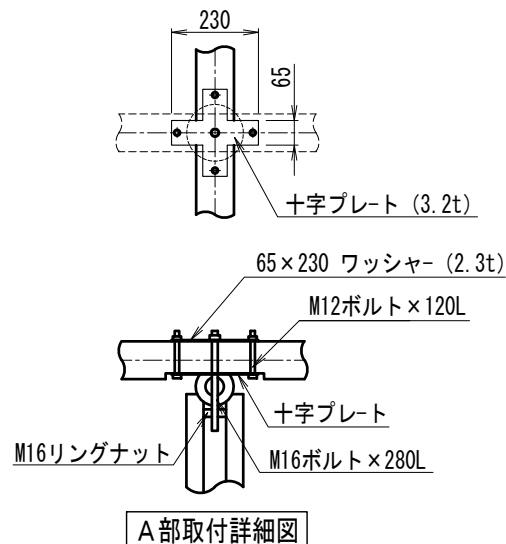
品 名	品 番	標準寸法W×L×Hmm	標準重量kg	数 量
藤 棚	M-ST-PX3535	3,500×3,500×2,500	340	1

参考施工歩掛 1基当たり

項 目	単 位	数 量
床 掘	m ³	2.86
埋 戻 し	m ³	2.08
残土処分	m ³	0.78
砕 石	m ³	0.14
コンクリート	m ³	0.60
型 枠	m ²	5.20
据付手間	人	2.50

※据付手間は普通作業員

但し、土工事・基礎工事は含まず。



※地震時・風荷重等を考慮する場合は、別途検討が必要です。

【特記】

※PX3535は、エコマーク認定品（樹脂部はリサイクルプラスチック）

※賠償責任保険加入品

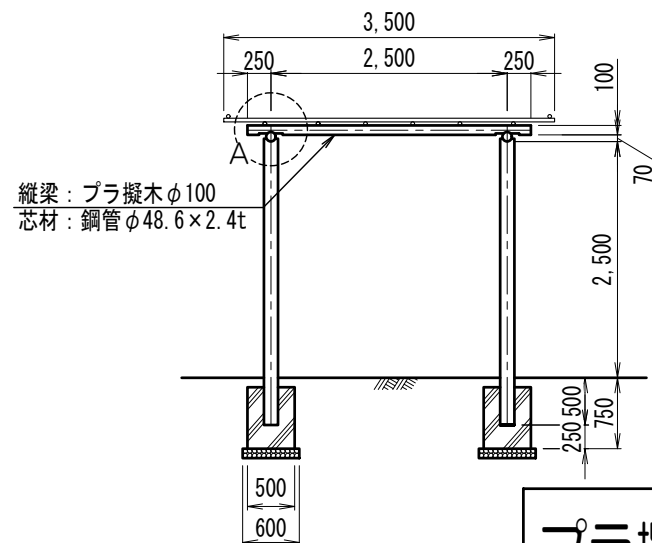
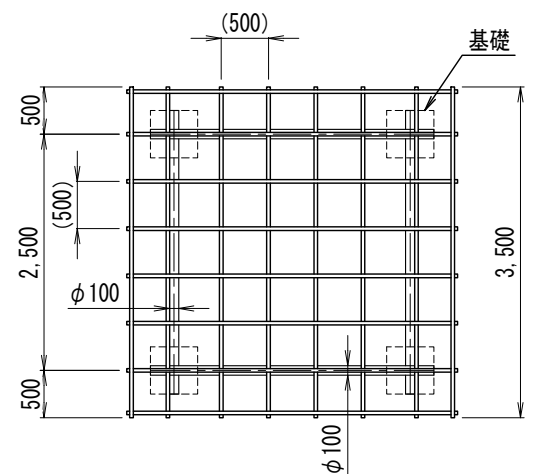
※プラ擬木 色：ダークブラウン（耐候剤入り）

外観：クヌギ肌模様

※桟木 外観：平滑肌

※プラ擬木の寸法は標準値です。寸法公差は品質証明書にてご確認ください。

※使用鋼管は亜鉛メッキ品 STK400以上



プラ擬木

藤 棚
PX3535型